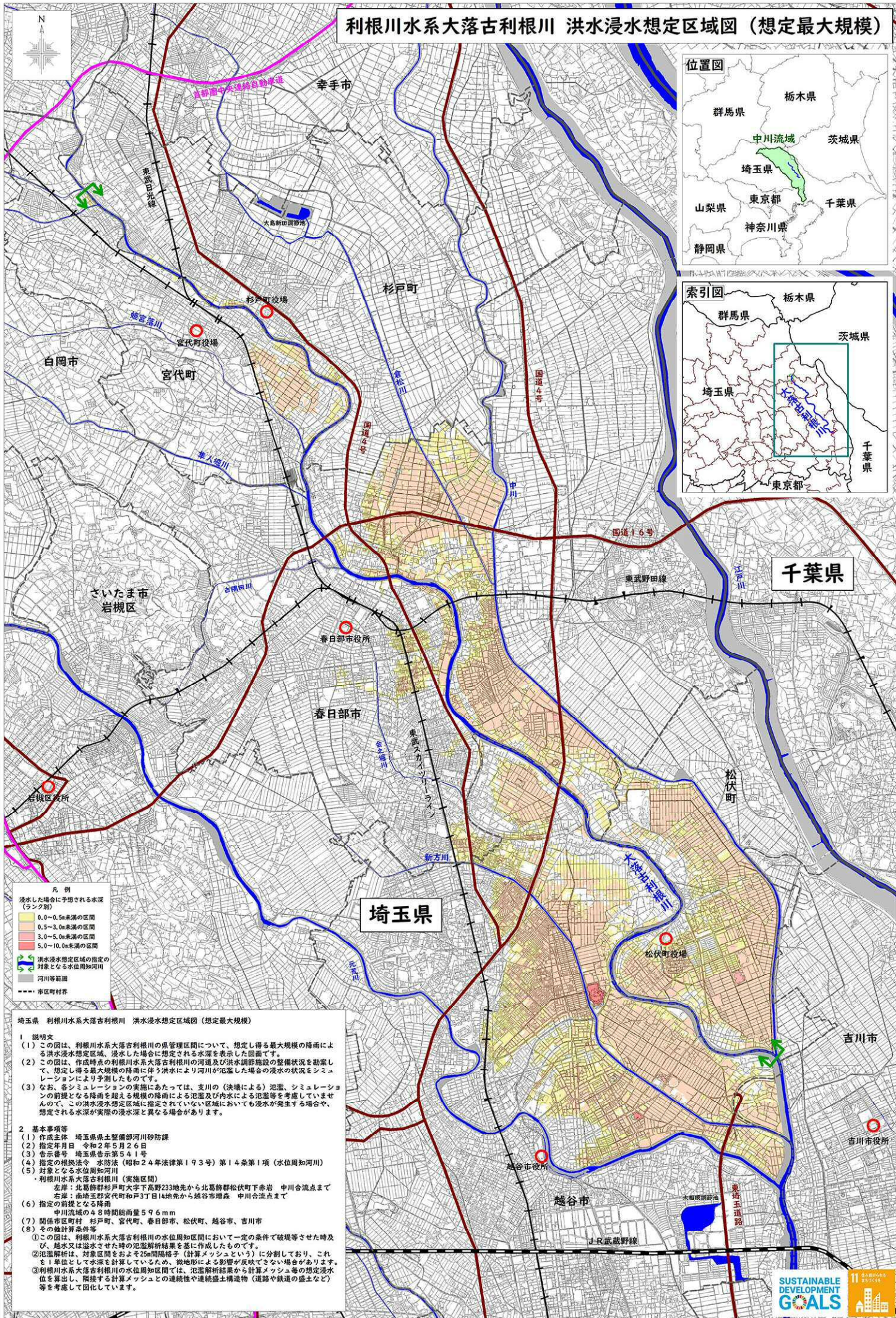


利根川水系大落古利根川 洪水浸水想定区域図 (想定最大規模)



凡例

浸水した場合に予想される水深 (ランク別)

- 0.0~0.5m未満の区域
- 0.5~3.0m未満の区域
- 3.0~5.0m未満の区域
- 5.0~10.0m未満の区域

洪水浸水想定区域の指定の対象となる水位周知河川

河川等範囲

市区町村界

埼玉県 利根川水系大落古利根川 洪水浸水想定区域図 (想定最大規模)

1 説明文

(1) この図は、利根川水系大落古利根川の県管理区間について、想定し得る最大規模の降雨による洪水浸水想定区域、浸水した場合に想定される水深を表示した図面です。

(2) この図は、作成時点の利根川水系大落古利根川の河道及び洪水調節施設の整備状況を勘案して、想定し得る最大規模の降雨に伴う洪水により河川が氾濫した場合の浸水の状況をシミュレーションにより予測したものです。

(3) なお、各シミュレーションの実施にあたっては、支川の(決壊による)氾濫、シミュレーションの前提となる降雨を超える規模の降雨による氾濫及び内水による氾濫等を考慮していませんので、この洪水浸水想定区域に指定されていない区域においても浸水が発生する場合は、想定される水深が実際の浸水深と異なる場合があります。

2 基本事項等

(1) 作成主体 埼玉県土木整備部河川砂防課

(2) 指定年月日 令和2年5月26日

(3) 告示番号 埼玉県告示第541号

(4) 指定の根拠法令 水防法(昭和24年法律第193号)第14条第1項(水位周知河川)

(5) 対象となる水位周知河川

- ・利根川水系大落古利根川(実施区間)
- 左岸：北葛飾郡杉戸大字下高野233地先から北葛飾郡松伏町下赤岩 中川合流点まで
- 右岸：南埼玉郡宮代町和戸3丁目14地先から越谷市増森 中川合流点まで

(6) 指定の前提となる降雨

中川流域の48時間総雨量59.6mm

(7) 関係市区町村 杉戸町、宮代町、春日部市、松伏町、越谷市、吉川市

(8) その他計算条件等

①この図は、利根川水系大落古利根川の水位周知区間において一定の条件で破壊をさせた時及び、越水又は溢水させた時の氾濫解析結果を基に作成したものです。

②氾濫解析は、対象区間をおよそ25m間隔格子(計算メッシュという)に分割しており、これを1単位として水深を計算しているため、微地形による影響が反映できない場合があります。

③利根川水系大落古利根川の水位周知区間では、氾濫解析結果から計算メッシュ毎の想定浸水水位を算出し、隣接する計算メッシュとの連続性や連続土構造物(道路や鉄道の盛土など)等を考慮して図化しています。

