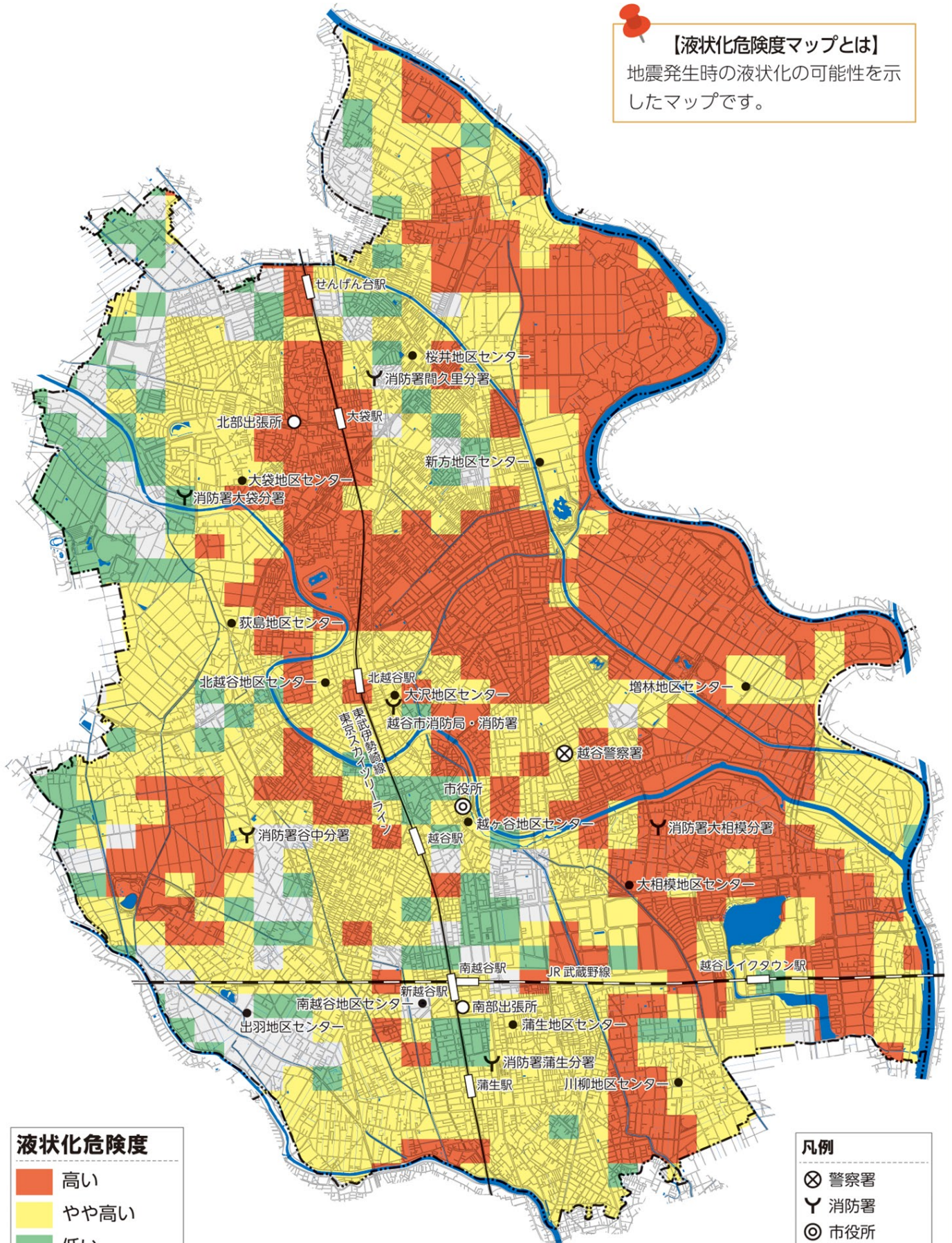


液状化危険度マップ

【液状化危険度マップとは】

地震発生時の液状化の可能性を示したマップです。



液状化危険度

- 高い
- やや高い
- 低い
- 極めて低い

凡例

- ⊗ 警察署
- Y 消防署
- ◎ 市役所
- 出張所
- 地区センター

0 0.5 1 2 km

この地図は、「平成 24・25 年度埼玉県地震被害想定調査」に基づき、作成したものです。