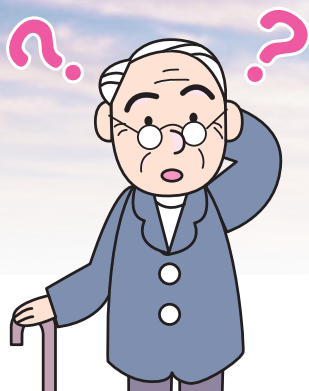


# 越谷市

## 認知症徘徊高齢者家族支援サービス事業



原寸大(縦47.5mm 横38.5mm 厚さ11.85mm)

認知症により外出時に行方不明になるおそれのある高齢者を在宅で介護する介護者に、位置検索端末機を貸与します。  
(委託先:ホームネット株式会社)

### 助成対象者

市内に住所を有する認知症により外出時に行方不明になるおそれのある高齢者を介護している方

### サービス内容

- ① 専用端末を貸与します。  
※1週間に1度充電してください。
- ② 端末を利用者に携帯させてください。  
※普段持ち歩くカバンに入れたり、専用の靴に装着したりするなど、利用者にあった様々な方法で携帯できます。
- ③ インターネット検索及びコールセンター(位置情報センター)への電話での問合せにより位置情報(現在の居場所)を取得することができます。

### 利用料(月額)

初回登録料	無料(全額市負担)
月額利用料	900円(生活保護を受給されている方は無料)

本サービスには日常生活賠償補償制度が付帯されております。

#### 日常生活賠償補償とは…

日常生活の中で、偶然な事故によって第三者に迷惑をかけ法律上の損害賠償責任を負った場合に備える制度です。

※制度利用にあたって利用者の追加負担や加入手続きはありません。



## インターネットでの検索

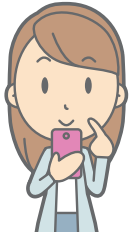
ご自宅のパソコンやスマートフォンで現在の居場所を検索できます!

指定したエリアから出た場合、通知ができます! 早期の発見が可能です!

※スマートフォン利用時・画面イメージ

※スマートフォン利用時・表示地図イメージ

ご自宅から半径〇kmとエリア設定でき、エリア外に出た場合に、メールで通知が入ります。



位置検索



GPS端末(対象者)



## 位置情報センターでの検索

位置情報センターに電話することで現在の居場所を検索できます。

検索対象者

検索依頼者



端末

④保護

位置情報センターは  
24時間365日対応

②GPSによる検索

①検索依頼の電話

③位置情報のお知らせ

位置情報センター  
(ホームネット株式会社)

専用靴に入れて使用することもできます



サイズ:22cm/23cm/24cm/  
25cm/26cm/27cm

専用靴の購入は自己負担となります。  
詳しくは地域包括ケア課に  
お問い合わせください。

端末の取り付け方法  
中敷きのかかと部分を引き上げて、  
収納スペースに端末をいれるだけ



## ●ご留意事項

故意、不可抗力に関わらず、専用端末を紛失・破損された場合には、ご利用者(ご家族)に12,100円(税込)をご負担いただくこととなりますのでお取扱いには十分ご注意ください。

## 申込み・問合せ先

越谷市地域共生部

地域包括ケア課(第二庁舎1階)

電話: 048-963-9163