

産業廃棄物処理計画実施状況報告書

2023年 6月14日

越谷市長 殿

提出者

住 所 東京都新宿区西新宿3-7-1
新宿パークタワー31階氏 名 東亜建設工業(株) 東日本建築支店
執行役員支店長 北林 勇武

電話番号 03-6758-2606

廃棄物の処理及び清掃に関する法律第12条第10項の規定に基づき、令和4年度の産業廃棄物
処理計画の実施状況を報告します。

事業場の名称	東亜建設工業株式会社 東日本建築支店
事業場の所在地	東京都新宿区西新宿3-7-1 新宿パークタワー31階 (現場:越谷市内)
事業の種類	06 総合工事業
産業廃棄物処理計画における計画期間	令和4年4月1日～令和5年3月31日

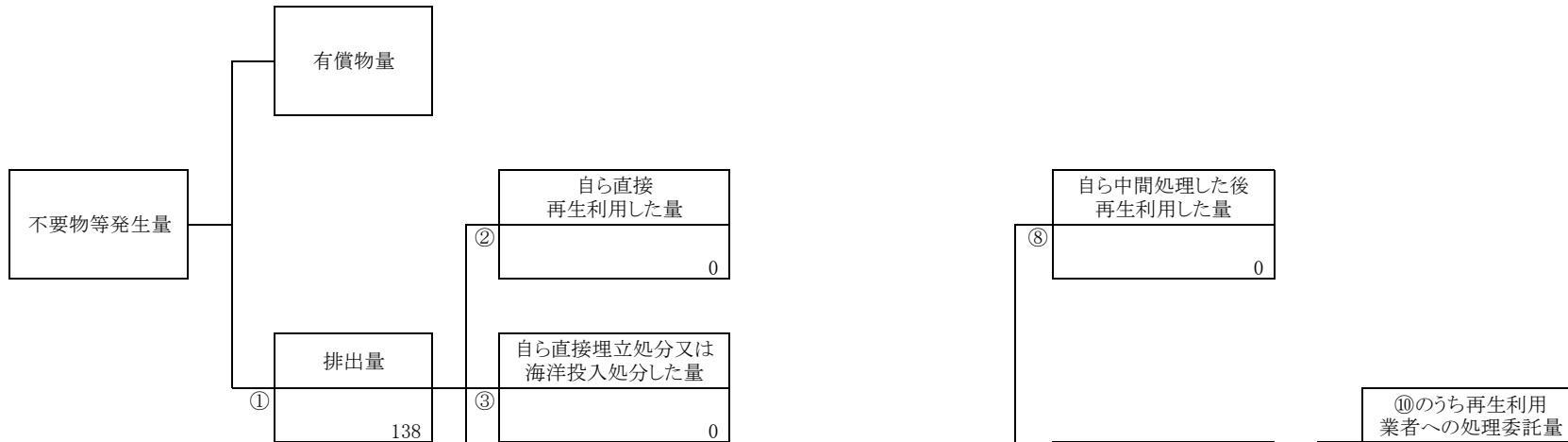
産業廃棄物処理計画における目標値

項目	目標値	項目	目標値
排出量	671t	全処理委託量	671t
自ら再生利用を行う産業廃棄物の量	t	優良認定処理業者への処理委託量	t
自ら熱回収を行う産業廃棄物の量	t	再生利用業者への処理委託量	671t
自ら中間処理により減量する産業廃棄物の量	t	認定熱回収業者への処理委託量	t
自ら埋立処分又は海洋投入処分を行う産業廃棄物の量	t	認定熱回収業者以外の熱回収を行う業者への処理委託量	t

※事務処理欄

計画の実施状況

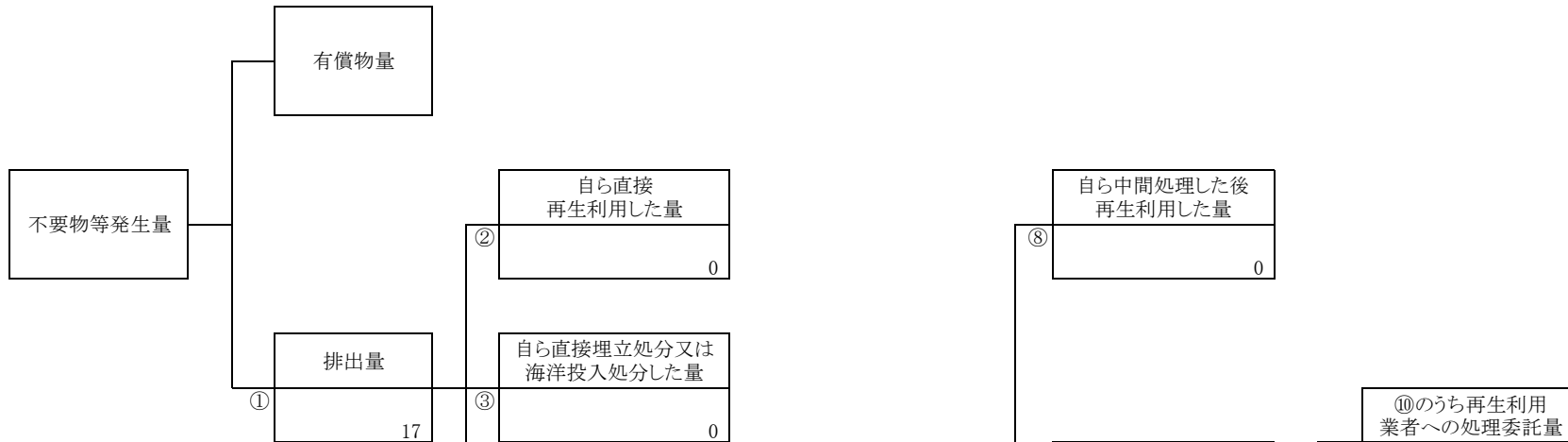
(産業廃棄物の種類: ①廃プラスチック)



項目	実績値
①排出量	138
②+⑧自ら再生利用を行った量	0
⑤自ら熱回収を行った量	0
⑦自ら中間処理により減量した量	0
③+⑨自ら埋立処分又は海洋投入処分を行った量	0
⑩全処理委託量	138
⑪優良認定処理業者への処理委託量	0
⑫再生利用者への処理委託量	138
⑬熱回収認定業者への処理委託量	0
⑭熱回収認定業者以外の熱回収を行う業者への処理委託量	0

計画の実施状況

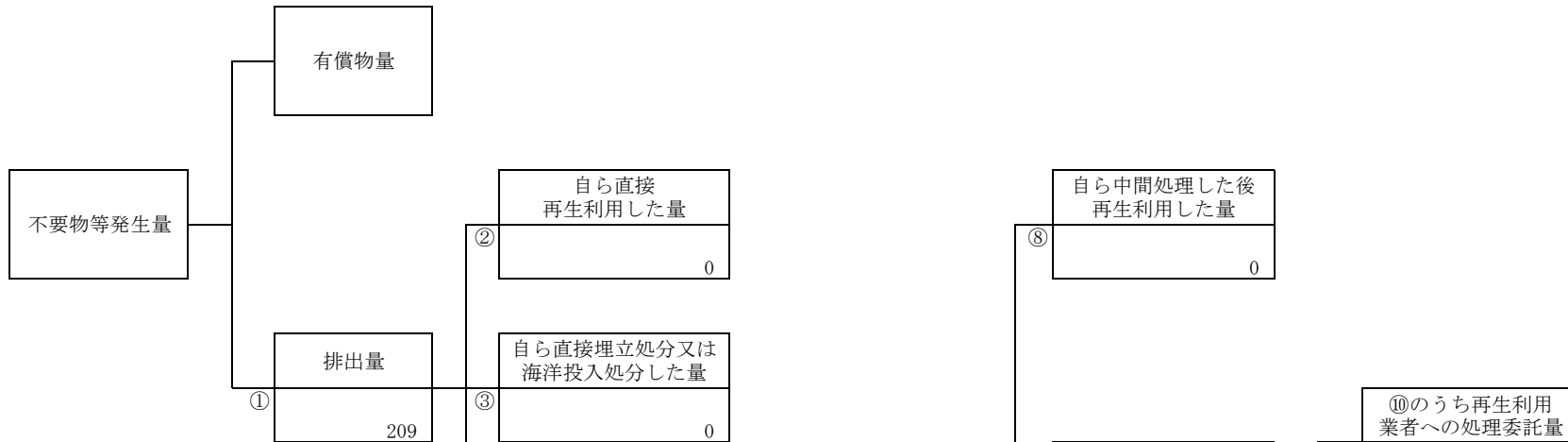
(産業廃棄物の種類: ②紙くず)



項目	実績値
①排出量	17
②+⑧自ら再生利用を行った量	0
⑤自ら熱回収を行った量	0
⑦自ら中間処理により減量した量	0
③+⑨自ら埋立処分又は海洋投入処分を行った量	0
⑩全処理委託量	17
⑪優良認定処理業者への処理委託量	0
⑫再生利用業者への処理委託量	17
⑬熱回収認定業者への処理委託量	0
⑭熱回収認定業者以外の熱回収を行う業者への処理委託量	0

計画の実施状況

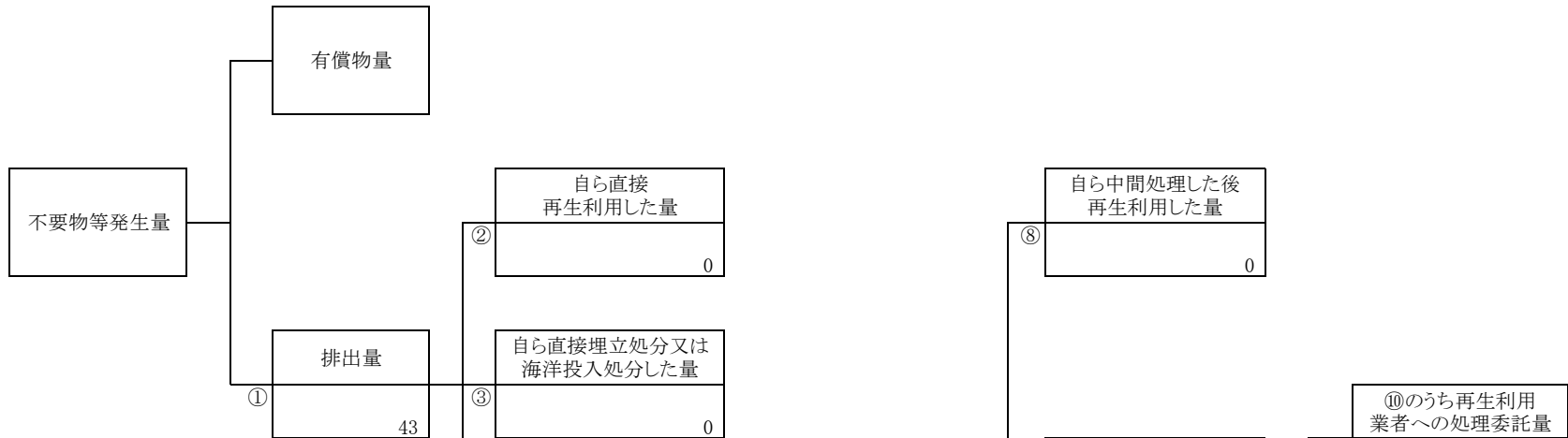
(産業廃棄物の種類: ③木くず)



項目	実績値
①排出量	209
②+⑧自ら再生利用を行った量	0
⑤自ら熱回収を行った量	0
⑦自ら中間処理により減量した量	0
③+⑨自ら埋立処分又は海洋投入処分を行った量	0
⑩全処理委託量	209
⑪優良認定処理業者への処理委託量	0
⑫再生利用者への処理委託量	209
⑬熱回収認定業者への処理委託量	0
⑭熱回収認定業者以外の熱回収を行う業者への処理委託量	0

計画の実施状況

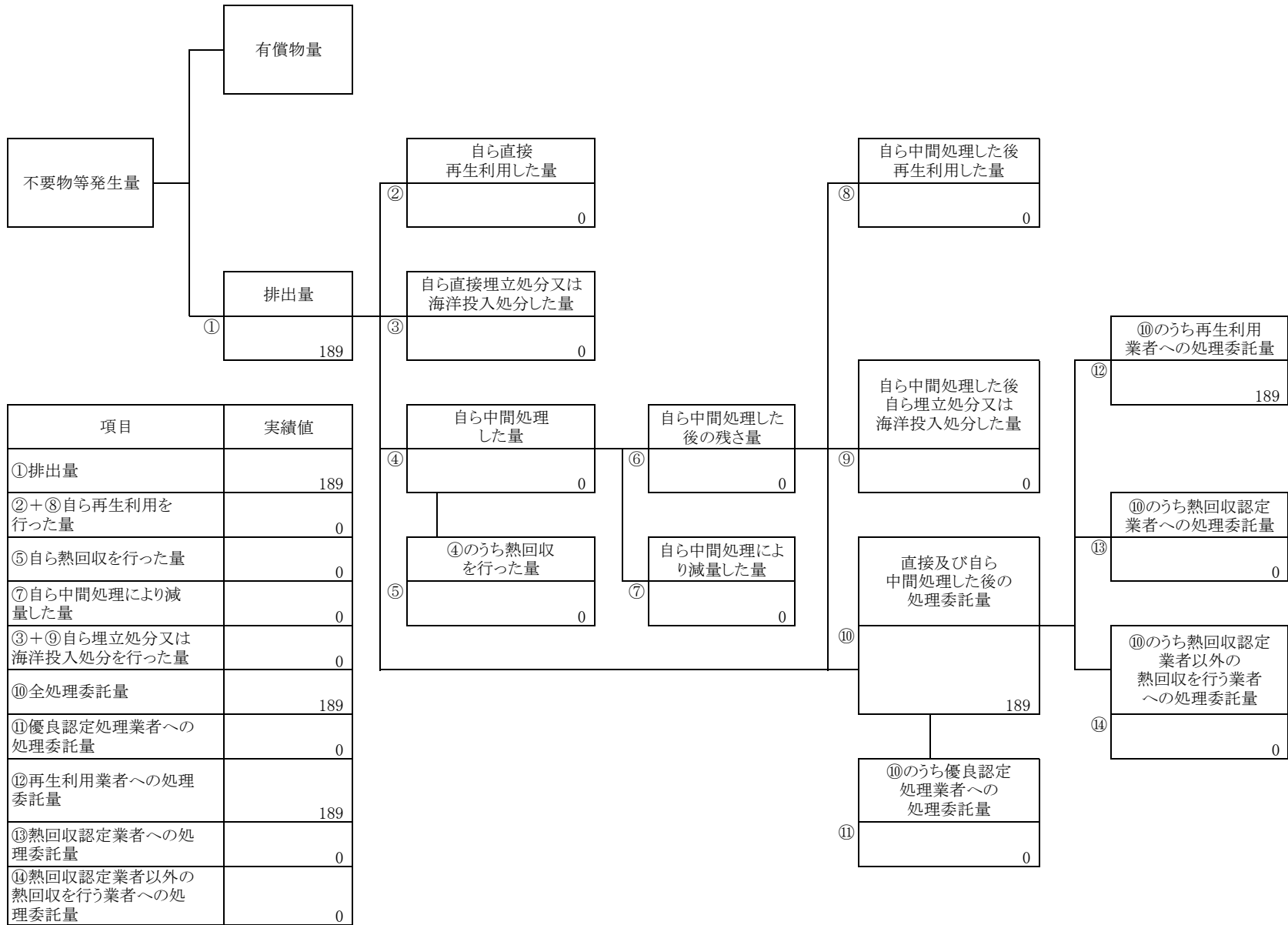
(産業廃棄物の種類: ④ガラス陶磁器等くず)



項目	実績値
①排出量	43
②+⑧自ら再生利用を行った量	0
⑤自ら熱回収を行った量	0
⑦自ら中間処理により減量した量	0
③+⑨自ら埋立処分又は海洋投入処分を行った量	0
⑩全処理委託量	43
⑪優良認定処理業者への処理委託量	0
⑫再生利用業者への処理委託量	43
⑬熱回収認定業者への処理委託量	0
⑭熱回収認定業者以外の熱回収を行う業者への処理委託量	0

計画の実施状況

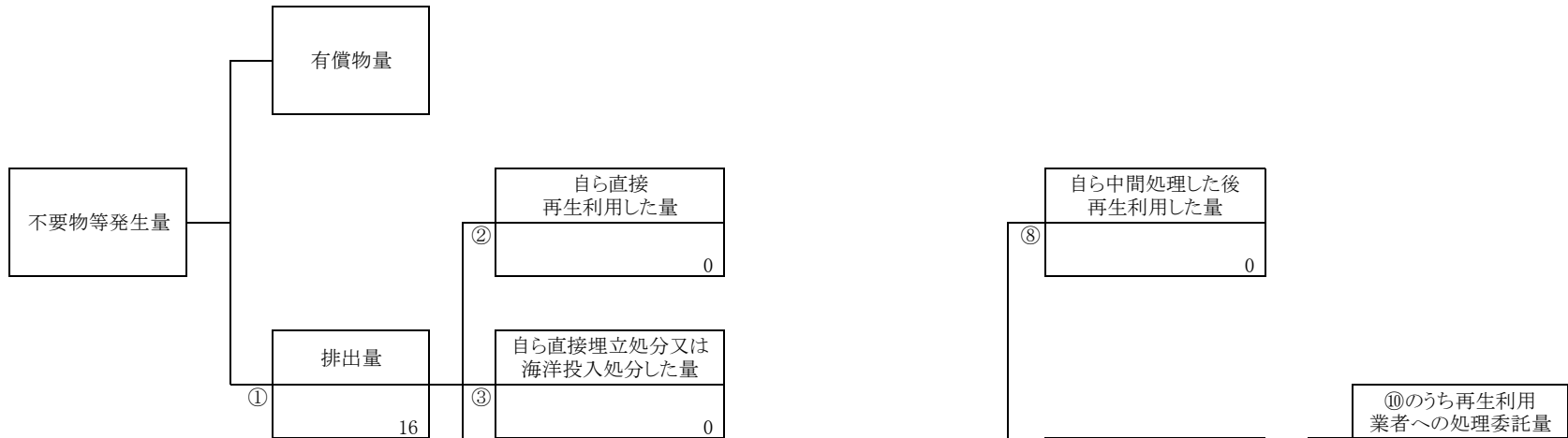
(産業廃棄物の種類: ⑤コンクリート片)



項目	実績値
①排出量	189
②+⑧自ら再生利用を行った量	0
⑤自ら熱回収を行った量	0
⑦自ら中間処理により減量した量	0
③+⑨自ら埋立処分又は海洋投入処分を行った量	0
⑩全処理委託量	189
⑪優良認定処理業者への処理委託量	0
⑫再生利用者への処理委託量	189
⑬熱回収認定業者への処理委託量	0
⑭熱回収認定業者以外の熱回収を行う業者への処理委託量	0

計画の実施状況

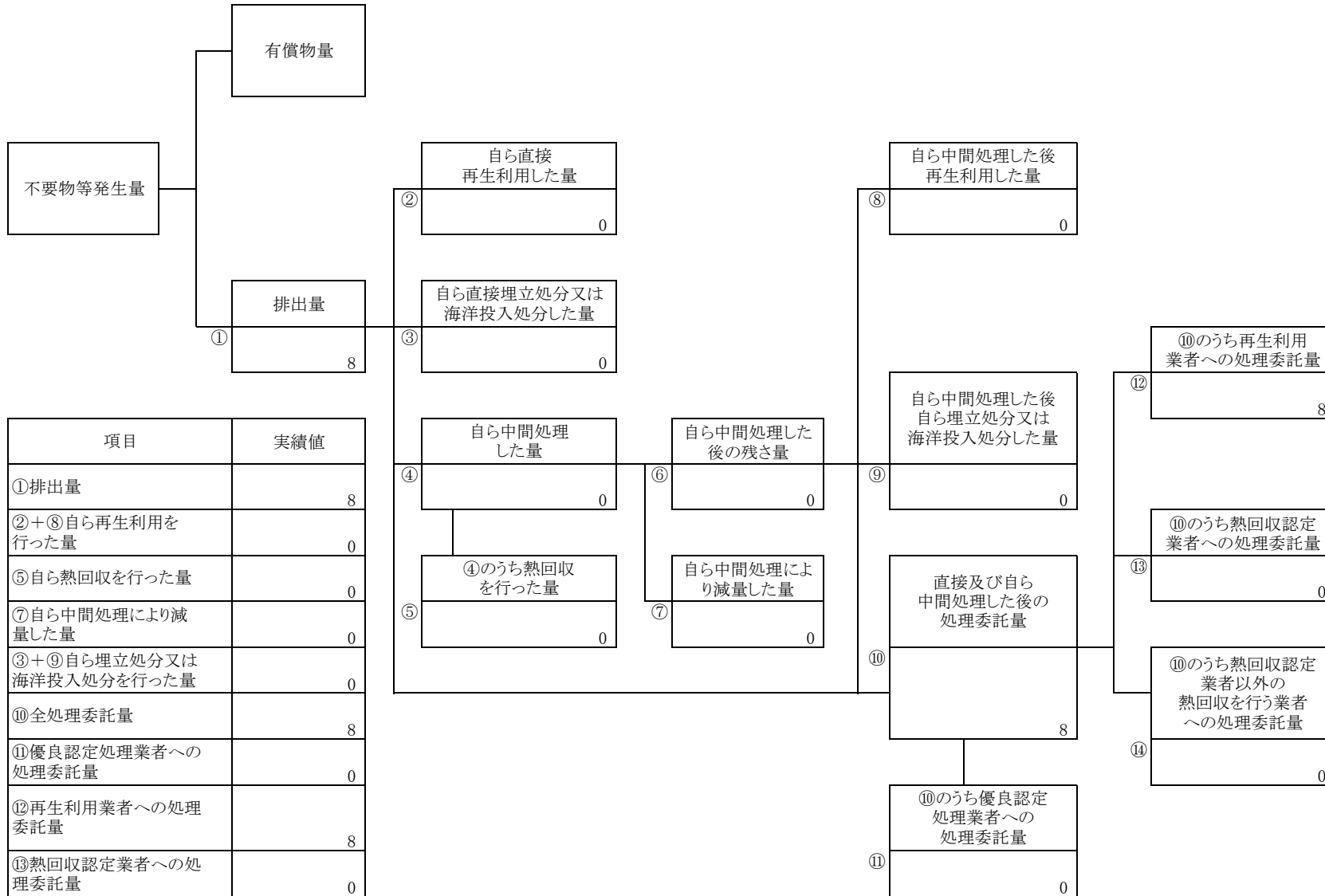
(産業廃棄物の種類: ⑥廃アスファルト)



項目	実績値
①排出量	16
②+⑧自ら再生利用を行った量	0
⑤自ら熱回収を行った量	0
⑦自ら中間処理により減量した量	0
③+⑨自ら埋立処分又は海洋投入処分を行った量	0
⑩全処理委託量	16
⑪優良認定処理業者への処理委託量	0
⑫再生利用者への処理委託量	16
⑬熱回収認定業者への処理委託量	0
⑭熱回収認定業者以外の熱回収を行う業者への処理委託量	0

計画の実施状況

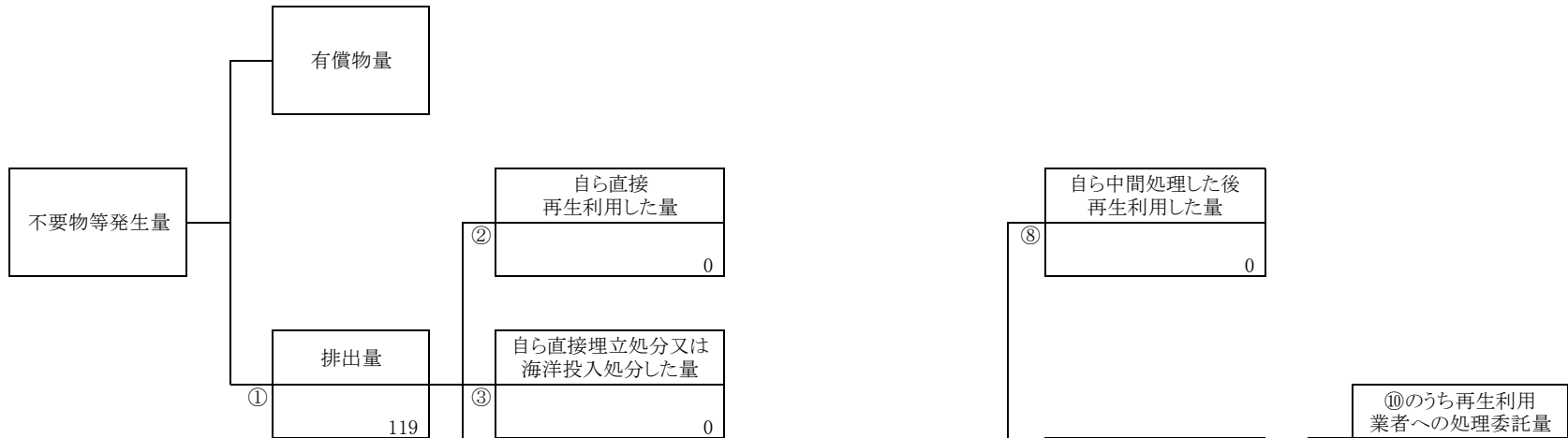
(産業廃棄物の種類: ⑦金属くず)



項目	実績値
①排出量	8
②+⑧自ら再生利用を行った量	0
⑤自ら熱回収を行った量	0
⑦自ら中間処理により減量した量	0
③+⑨自ら埋立処分又は海洋投入処分を行った量	0
⑩全処理委託量	8
⑪優良認定処理業者への処理委託量	0
⑫再生利用者への処理委託量	8
⑬熱回収認定業者への処理委託量	0
⑭熱回収認定業者以外の熱回収を行う業者への処理委託量	0

計画の実施状況

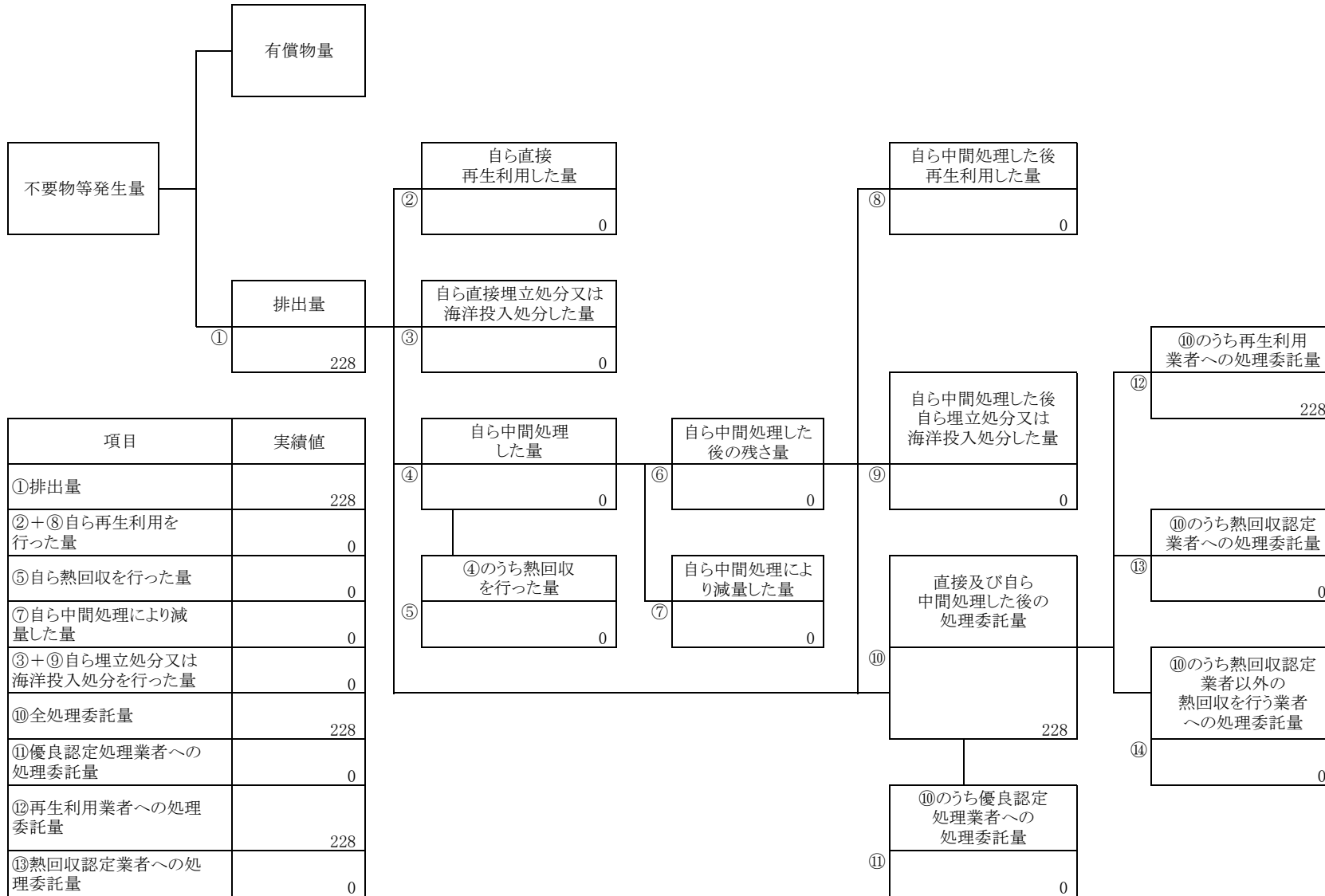
(産業廃棄物の種類: ⑧建設混合廃棄物)



項目	実績値
①排出量	119
②+⑧自ら再生利用を行った量	0
⑤自ら熱回収を行った量	0
⑦自ら中間処理により減量した量	0
③+⑨自ら埋立処分又は海洋投入処分を行った量	0
⑩全処理委託量	119
⑪優良認定処理業者への処理委託量	0
⑫再生利用業者への処理委託量	119
⑬熱回収認定業者への処理委託量	0
⑭熱回収認定業者以外の熱回収を行う業者への処理委託量	0

計画の実施状況

(産業廃棄物の種類: ⑨レンガ破片など)



産 業 廃 棄 物 処 理 計 画 実 施 状 況 報 告 書 の [別 紙]

排 出 者						
住 所	名 称	担当部署	担当者名	電話番号	FAX	電子メールアドレス
産業廃棄物を排出する事業場を統括的に管理する支店等の住所	産業廃棄物を排出する事業場を統括的に管理する支店等の名称	報告担当部署の名称	報告担当者の氏名	報告担当部署の電話番号	報告担当部署のFAX番号	報告担当部署の電子メールアドレス

産業廃棄物の種類		計 画 の 実 施 状 況														2+⑧ 自ら再生利用 を行った量(t)	3+⑨ 自ら埋処分又は海 洋投入処分を行った量(t)			
		①排出量 (t)	②自ら直接 再生利用した量 (t)	③自己直接埋立 処分又は海洋投 入処分した量(t)	④自ら中間処理した量 (t)	⑤④のうち 熱回収を行った量 (t)	⑥自ら中間処理 した後の残量 (t)	⑦自ら中間処理 により減量した量 (t)	⑧自ら中間処理 した後再生利用 した量 (t)	⑨自ら中間処理した 後埋立処分又は海 洋投入処分した量(t)	⑩直接及び自ら 自己処理した後の 処理委託量 (t)	委託先による区分 (⑪=①-②-③-④+⑥-⑧-⑨=⑩+⑬+⑭+⑮+⑯)						⑪優良認定処理業者 への処理委託量(t)		
コード	名 称	発生した産業廃棄物の種類ごとの量	①の量のうち、中間処理をせず直接自ら再生利用した量	①の量のうち、中間処理をせず自ら埋立処分又は海洋投入処分した量	①の量のうち、自ら中間処理した産業廃棄物の当該中間処理前の量	④の量のうち熱回収を行った量	④の量から⑥の量を差し引いた量	⑥の量のうち、自ら利用し、又は他人に売却した量	⑥の量のうち、自ら埋立処分及び海洋投入処分した量	中間処理及び最終処分を委託した量	⑪の量のうち、処理業者への再生利用委託量(⑬、⑭を除く)	⑪の量のうち、認定熱回収施設設置者である処理業者への焼却処理委託量	⑪の量のうち、認定熱回収施設設置者以外の熱回収業者への処理委託量(t)	⑮その他の中間処理委託量(t)	⑯埋立処分委託量(t)	⑰の量のうち、委託して焼却等の中間処理した量(⑰-⑱を除く)	⑱の量のうち、直接委託して埋立て最終処分した量	⑲の量のうち、優良認定処理業者への委託処理量	②の量と⑧の量を合計したもの(自動計算)	③の量と⑨の量を合計したもの(自動計算)
1	0600	①廃プラスチック	138	0	0	0	0	0	0	0	138	138	0	0	0	0	0	0	0	0
2	0710	②紙くず	17	0	0	0	0	0	0	0	17	17	0	0	0	0	0	0	0	0
3	0810	③木くず	209	0	0	0	0	0	0	0	209	209	0	0	0	0	0	0	0	0
4	1310	④ガラス陶磁器等くず	43	0	0	0	0	0	0	0	43	43	0	0	0	0	0	0	0	0
5	1501	⑤コンクリート片	189	0	0	0	0	0	0	0	189	189	0	0	0	0	0	0	0	0
6	1502	⑥廃アスファルト	16	0	0	0	0	0	0	0	16	16	0	0	0	0	0	0	0	0
7	1210	⑦金属くず	8	0	0	0	0	0	0	0	8	8	0	0	0	0	0	0	0	0
8	2000	⑧建設混合廃棄物	119	0	0	0	0	0	0	0	119	119	0	0	0	0	0	0	0	0
9	1500	⑨レンガ破片など	228	0	0	0	0	0	0	0	228	228	0	0	0	0	0	0	0	0
10		⑩																	0	0
11		⑪																	0	0
12		⑫																	0	0
13		⑬																	0	0
14		⑭																	0	0
15		⑮																	0	0
16		⑯																	0	0
17		⑰																	0	0
18		⑱																	0	0
19		⑲																	0	0
20		⑳																	0	0
合計			966	0	0	0	0	0	0	0	966	966	0	0	0	0	0	0	0	0

(注1)トン未満は原則として四捨五入。ただし、数字が有効であれば小数点以下3桁まで記載は可。
 (注2)上記の産業廃棄物の種類以外の排出実績があった場合は、必要に応じ、直接追加入力するとともに、第2面も追加してください。

備考

- 1 翌年度の6月30日までに提出すること。
- 2 「事業の種類」の欄には、日本標準産業分類の区分を記入すること。
- 3 「産業廃棄物処理計画における目標値」の欄には、項目ごとに、産業廃棄物処理計画に記載した目標値を記入すること。
- 4 第2面には、前年度の産業廃棄物処理に関して、①～⑭の欄のそれぞれに、(1)から(14)に掲げる量を記入すること。
 - (1) ①欄 当該事業場において生じた産業廃棄物の量
 - (2) ②欄 (1)の量のうち、中間処理をせず直接自ら再生利用した量
 - (3) ③欄 (1)の量のうち、中間処理をせず直接自ら埋立処分又は海洋投入処分した量
 - (4) ④欄 (1)の量のうち、自ら中間処理をした産業廃棄物の当該中間処理前の量
 - (5) ⑤欄 (4)の量のうち、熱回収を行った量
 - (6) ⑥欄 自ら中間処理をした後の量
 - (7) ⑦欄 (4)の量から(6)の量を差し引いた量
 - (8) ⑧欄 (6)の量のうち、自ら利用し、又は他人に売却した量
 - (9) ⑨欄 (6)の量のうち、自ら埋立処分及び海洋投入処分した量
 - (10) ⑩欄 中間処理及び最終処分を委託した量
 - (11) ⑪欄 (10)の量のうち、優良認定処理業者(廃棄物の処理及び清掃に関する法律施行令第6条の11第2号に該当する者)への処理委託量
 - (12) ⑫欄 (10)の量のうち、処理業者への再生利用委託量
 - (13) ⑬欄 (10)の量のうち、認定熱回収施設設置者(廃棄物の処理及び清掃に関する法律第15条の3の3第1項の認定を受けた者)である処理業者への焼却処理委託量
 - (14) ⑭欄 (10)の量のうち、認定熱回収施設設置者以外の熱回収を行っている処理業者への焼却処理委託量
- 5 第2面の左下の表には、項目ごとに、産業廃棄物処理計画に記載したそれぞれの実績値を記入すること。
- 6 産業廃棄物の種類が2以上あるときは、産業廃棄物の種類ごとに、第2面の例により産業廃棄物処理計画の実施状況を明らかにした書面を作成し、当該書面を添付すること。
- 7 ※欄には、何も記入しないこと。