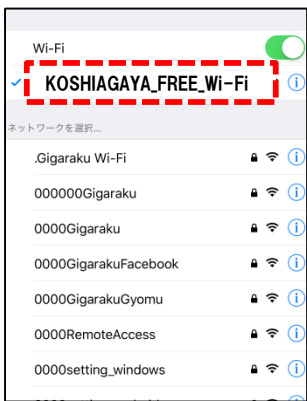


KOSHIGAYA_FREE_Wi-Fi 接続方法 (専用アプリを使わない方法)

SSIDに接続



①ポータルトップページ表示



②エントリーページ表示



方法①メールアドレスで登録

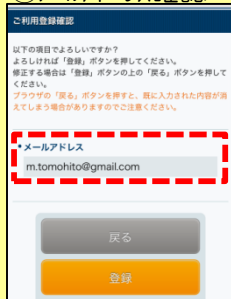
③「メールアドレスを登録する」を選択



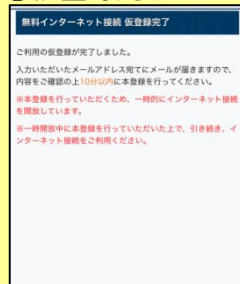
④メールアドレス入力 利用上の注意事項 などに同意



⑤メールアドレス確認



⑥仮登録完了



⑦本登録メール受信



⑧本登録完了



⑨接続完了



方法②SNSで登録

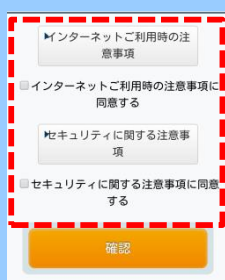
③SNSを選択



④SNSアカウント入力 (いずれか1つ)



⑤利用上の注意 事項などに同意



⑥接続完了



Facebook

ウェイバー

Twitter

KOSHIGAYA_FREE_Wi-Fi 接続方法 (専用アプリを使う方法)



国内14.5万箇所 で使える※
Wi-Fi接続アプリ

Japan Connected-free Wi-Fi

※2016年6月末時点*「Japan Connected-free Wi-Fi」はNTT-BP社が提供するアプリです。

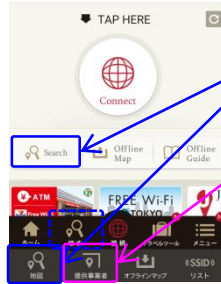


Androidをご利用の方



iOSをご利用の方

アプリ利用可能エリアの確認方法



端末の設定より「位置情報」の利用を許可しておく、現在地の近くのWi-Fiスポットが表示されます。

利用目的別の「提供事業者」から探すことができます。

HPはこちらで確認
できます
利用可能エリア



ダウンロードが完了したらアプリを起動

SNSで登録

「利用規約」と「観光施策への活用」を確認し、「同意する」にチェックを入れた後SNSを選択し、アカウント情報を入力後「ログイン」して下さい。



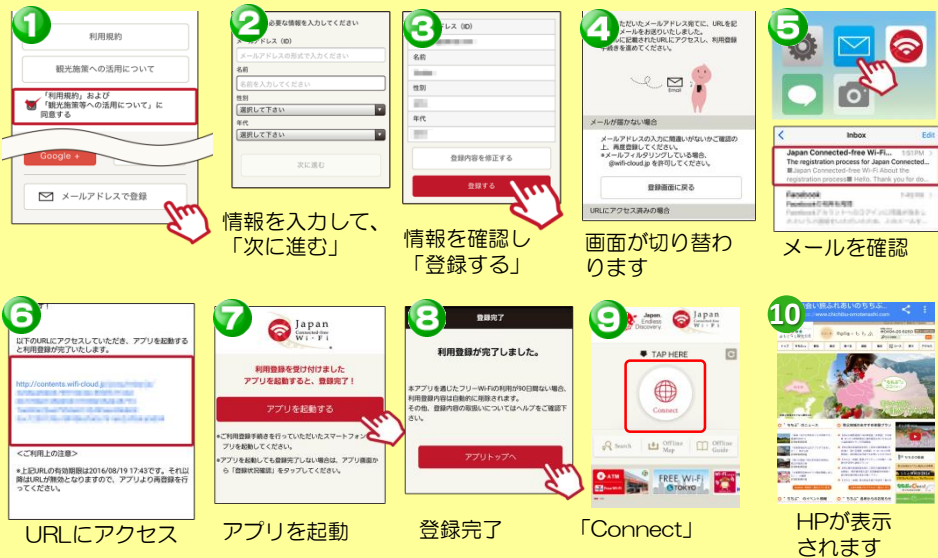
Facebookの場合



「Connect」をタップするとHPが開きます

メールアドレスで登録

「利用規約」と「観光施策への活用」を確認し、「同意する」にチェックを入れた後「メールアドレスで登録」を選択して下さい。メールのフィルタリング機能を利用されている方は「@wifi-cloud.jp」を許可して下さい。



URLにアクセス

アプリを起動

登録完了

「Connect」

HPが表示
されます

KOSHIGAYA_FREE_Wi-Fiスポット

越谷市桜井地区センター	越谷市出羽地区センター	越谷市越ヶ谷地区センター (中央市民会館1階に設置)
越谷市新方地区センター	越谷市蒲生地区センター	越谷市南越谷地区センター
越谷市増林地区センター	越谷市川柳地区センター	越谷市北越谷地区センター
越谷市大袋地区センター	越谷市大相模地区センター	越谷市立総合体育館
越谷市荻島地区センター	越谷市大沢地区センター	越谷市役所 (新庁舎1階に設置)