

神明苑

(生活介護・施設入所支援・短期入所・日中一時支援・計画相談)



(神明苑まつりの様子)



(夕涼み会の様子)

設置主体 社会福祉法人埼玉福祉会
施設住所 埼玉県越谷市神明町3丁目176番地
TEL番号 048-963-3289
FAX番号 048-963-3227
ホームページ <http://www.shinmeien.com/>

～メッセージ～

利用者のより豊かな生活を目指すとともに、地域社会のニーズに応じて、地域福祉に貢献できる施設づくりに努めます。

「利用者の安全 家族の安心 みんなの安心」

神明苑では、知的障害のある方々が、作業や学習、運動、レクリエーション等を通し、心身共に健やかに、毎日生き生きとした生活を送っています。また神明苑まつりをはじめ、夕涼み会、クリスマス会など、季節ごとのイベントも盛りだくさんに行っています。

地域に開かれた施設として、多くの方の来苑をお待ちしております。見学の希望も受け付けておりますので、お気軽にお問い合わせください。

桃の里

(施設入所支援・生活介護・短期入所・日中一時支援)



(作業の様子)



(クリスマス会の様子)

設置主体 社会福祉法人 幸光福祉会

施設住所 埼玉県越谷市大字南荻島770番地

TEL番号 048-972-0544

FAX番号 048-972-0944

ホームページ <http://care-net.biz//11/koukouhukushikai/>

～メッセージ～

桃の里は、「安心を感じられる生活の提供」を基本に支援しています。

また、日課活動では、作業・クラブ活動のほかに、外出活動の機会を提供し、季節感を感じられる暮らしや地域とのつながりを意識できるように工夫しながら、利用者の生活の幅を広げられることを目指しています。

ご見学について、随時受付しておりますのでご連絡ください。

こしがや希望の里

(施設入所支援・生活介護・短期入所・計画相談・日中一時支援)



(体育祭の様子)



(一泊旅行の様子)

設置主体 社会福祉法人平徳会
施設住所 埼玉県越谷市大字向畑231番地
TEL番号 048-978-2111
FAX番号 048-978-2500
ホームページ <https://www.heitokukai.jp/>

～メッセージ～

こしがや希望の里は生活する上での“楽しみ”を意識し利用者の支援に取り組んでいます。特に、旅行や外食など施設の外へでて活動する機会を多く設けております。

主たる対象者は知的に障害のある方ですが、身体障がい、精神障がいの方の受け入れ実績もありますのでご相談ください。

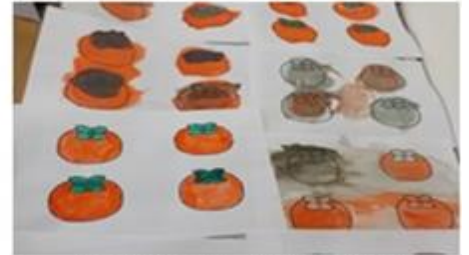
施設利用を希望される方その他、見学希望のみでも随時対応させていただいておりますのでお気軽にお問い合わせください。

あおい空

(生活介護)



(日帰り旅行・水族館)



(日中活動・創作の時間)

設置主体 特定非営利活動法人 明星

施設住所 越谷市大林539-6

TEL番号 048-971-0577

FAX番号 048-971-0071

ホームページ [越谷市障害者支援 明星 越谷 あかね あおい空 - 越谷市障害者支援 明星 \(jimdofree.com\)](http://jimdofree.com)

～メッセージ～

主に知的に障害のある方が利用されています。
送迎にて皆さん通所されています。

日中活動（軽作業・創作活動）に取り組み、楽しく充実した日々を営めるよう支援を行っています。
近隣外出、誕生日会、夏期プール外出、季節イベント等の楽しむ機会を多く行っております。

その人らしさを大切に、一人一人の障害の特性や個性に応じた支援を心掛けています。



あかね

(生活介護)



(あかねの畑)



(みんなの作品)

設置主体 特定非営利活動法人 明星

施設住所 埼玉県越谷市宮本町4丁目37-5

TEL番号 048-961-8816

FAX番号 048-961-8826

ホームページ [越谷市障害者支援 明星 越谷 あかね あおい空 - 越谷市障害者支援 明星 \(jimdofree.com\)](http://jimdofree.com)

～メッセージ～

あかねはH28.8に生活介護事業所あおい空の従たる事業所として誕生しました。

1人1人の障害特性や個性に応じ、その人らしさを大切に寄り添い支援しています。

日々の活動（創作・軽作業・畑）の他、誕生日会や季節のイベントも行っています。

また毎月の近隣外出、夏期プール外出等の施設外活動の機会も多く持てるようにしています。

『安心して楽しく活動出来る場所』を目指しています。



生活介護事業所 風座

(生活介護)



スイカ割り



花見

設置主体 特定非営利活動法人 結
施設住所 埼玉県越谷市東大沢3-2-5
TEL番号 048-947-5528
FAX番号 048-945-7511
ホームページ <http://npo-yui.jimdo.com/>

～メッセージ～

私たちが当たり前のように過ごしている日常の生活を、身近な地域社会の中で、ありのままの姿で、社会人として健全に送る。それを手助けする活動の場が、私たち「風座」です。

穏やかな環境の中で個性を伸ばし、その時々にあった支援を行います。所内での健康管理に留意し、利用者一人ひとりの自立を支援します。地域社会とのふれあいを支えとし、経験豊かにします。

可能な限りの支援をし、たくましく豊かに生きることを

生活介護事業所 ふりい座

(生活介護)



(クリスマス会の様子)



(1日外出の様子)

設置主体 特定非営利活動法人 結
施設住所 埼玉県越谷市レイクタウン6丁目22-9
TEL番号 048 - 999 - 6515
FAX番号 048 - 999 - 6515
ホームページ <https://npo-yui.jimdo.com/>

～メッセージ～

「私の知ってるこの街で 私を知ってるこの街で」の法人理念のもと、主に身体や知的に障害を持つ方々にとって、日中を楽しく過ごせる場になるように支援を行っています。

越谷レイクタウンが近くにあり、天気の良い日は湖の周りをお散歩したり、フードコートで食べたいものを選んで外食したりと事業所内の活動に留まらず充実した日々を過ごせるように様々な活動を取り入れ、「今日も楽しかった」と思ってもらえる笑顔あふれる施設作りを心掛けています。

施設見学も随時受け付けておりますのでお気軽にお問合せ

第1テイク

(生活介護)



設置主体 特定非営利活動法人 Take

施設住所 越谷市東大沢3-7-1

TEL番号 048-970-3003

FAX番号 048-970-3004

ホームページ <http://www.take.or.jp>

～メッセージ～

法人ビジョン

その人の人生を豊かにするために

- 共に歩み、共に成長します。
～手を取り合って同じ方向を向くこと～
- その人の持つ可能性を最大限に引き出します。
～生きる力を見出すこと～
- 人と人との結びつきや信頼を大切にします。
～社会との架け橋になること～

コンセプト

新しい日々がある～地域の中に生きる第1テイク～

活動は作業（内職、リサイクル回収等）と余暇（創作、行事等）のバランスを考え、1日を楽しく落ち着いて過ごしてもらえる事を第1に支援を行い、利用者・職員共々、新しい発見を大切にしています。

第2テイク

(生活介護)



設置主体 特定非営利活動法人 Take

施設住所 越谷市花田2-4-9

TEL番号 048-963-8747

FAX番号 048-963-8749

ホームページ <http://www.take.or.jp/>

～メッセージ～

第2テイクでは創作品制作、運動レクリエーション、月1回の行事を行っております。

また、市内の公共施設の一部スペースをお借りして利用者さんが一つ一つ手作りで作られた製品の販売活動も行っており、地域の方々との関わりを大切にしながら楽しく取り組んでおります。

利用者さんの様々なニーズにお応えできるようスタッフが丸となり支援させていただきます。

<コンセプト>

個々の課題や希望を可能な限り叶え、楽しさを追求しながら確実に結果を出し共に成長する～できないことはない～

#行けないと思っていたテーマパークなどの外出先に行くことができる

#できないと思っていた販売などの社会参加ができる

#他害があるから…、こだわりが強いから…、パニックになるから…、ADLが低下している…、と諦めていた集団生活に参加していただき、人との関わり合いのなかで自分の居場所が見つけれ

第3テイク

(生活介護・就労継続支援B型)



(生活介護の活動の様子)



(就労B型の作業の様子)

設置主体 特定非営利活動法人Take
施設住所 埼玉県越谷市南荻島210-1
TEL番号 生介：048-973-7541
就B：048-940-6186
FAX番号 生介：048-973-7542
就B：048-940-6187
ホームページ www.take.or.jp

～メッセージ～

第3テイクは多機能型事業所として生活介護と就労継続支援B型の運営をしています。同じ敷地内に生活介護棟と就労棟の2つの建物に分かれ、利用者さんが過ごしやすい空間作りを心掛けています。

就労継続支援B型では、主に内職系の軽作業を中心にを行っています。

＜生活介護コンセプト＞ 定員：40名

「やりたいことが叶う第3テイク」

＜就労継続支援B型＞ 定員20名

○令和4年度平均工賃額：12,879円

障害福祉サービス事業所 野の花

(生活介護)



【日帰り旅行】



【5種類のラスク販売中】

設置主体 特定非営利活動法人 越谷市手をつなぐ育成会・友

施設住所 343-0825 埼玉県越谷市大成町1-119-1

TEL番号 048-988-6549

FAX番号 048-988-6549

ホームページ <http://www.koshigayashi-ikuseikai.com/>

～メッセージ～

- ① 利用者一人ひとりの個性・人権を尊重し、こころとからだの健康維持に努めます。それぞれ個々にあった自立を目指し、仕事・生活を支援していきます。
- ② 地域の皆様に理解され、明るく開かれた施設であることを目指します。
- ③ 「生きる力」を育むために、さまざまな体験活動を行っています。

※施設利用を希望されている方その他、施設見学は随時受け入れております。お気軽にお問い合わせください。

障害福祉サービス事業所 千草園

(生活介護)



お花見散歩



千草園クリスマスパーティー

設置主体 特定非営利活動法人 越谷市手をつなぐ育成会・友

施設住所 越谷市花田4-8-16

TEL番号 048-971-7351

FAX番号 048-971-7351

ホームページ <http://www.koshigayashi-ikuseikai.com/>

～メッセージ～

千草園には主に知的に障がいを持った方々が通所しています。「生きる力」を育むために様々な社会体験を取り入れ、利用者一人ひとりの個性と人権を尊重し、個々に合った「自立」を目指し支援していきます。

「地域の皆様に理解され、開かれた施設」をモットーとし、利用者・支援員ともに活動をしています。

お近くにお越しの際には、お気軽にお立ち寄りください。お待ちしております。

*施設見学・体験実習等…随時募集しております。
詳しくはお電話にてお問い合わせください。

くらしセンターべしみ

(生活介護)



買物も大事な社会参加



グループでの外出活動

設置主体 社会福祉法人つぐみ共生会
施設住所 埼玉県越谷市恩間新田249
TEL番号 048-975-8511
FAX番号 048-975-8533
ホームページ <http://beshimi.sakura.ne.jp/top-page.html>

～メッセージ～

くらしセンターべしみは、「わらじの会」を母体として身体障害者の通所施設として開所し、現在は障害の種別に関わらず利用できる「生活介護」の事業所として運営しています。

隣接する生活ホームから通所利用する人もいますが、障害があっても「地域でともに生きてゆく」ことを目指し、そのために大事な人との出会い・繋がりを求めて、積極的に街の中に出ています。また、働いてお金を稼ぐこと、そのお金を使うこと、必要な介護を人に頼むこと、そうした様々なチャレンジを支援しています。気軽に相談・見学してみてください。

最寄駅は東武線せんげん台駅。西口バス停で独協中・高等学校行バスに乗り、終点のバス停から春日部方面に徒歩で5分ほどです。

生活介護 合

(生活介護・短期入所)



設置主体 生活介護合
施設住所 埼玉県越谷市大泊549-1
TEL番号 048-961-8506
FAX番号 048-971-5401
ホームページ <http://careai.web.fc2.com/>

～メッセージ～

生活介護 合は、毎日明るく元気に過ごせるよう、運動できる環境を整え、可能な限り公園等での散歩を欠かさず、飽きない昼食提供（パンも焼いています）に心掛けています。また、個人の特性を踏まえ、これまで出来なかった事にチャレンジ出来るよう工夫した活動を行っております。

<開所時間>

○生活介護（定員20名）

- ・月～金 9：00～15：00、土日、夏季（8/13～16）、年末年始（12/29～1/3）は閉所
- ・祝日は開所しています。

○短期入所（定員4名）

- ・月～日 19：00～翌9：00、夏季（8/13～16）、年末年始（12/29～1/3）は閉所
- ・緊急の場合は、可能な限り受け入れています。

<活動内容>

- ・毎朝の清掃、散歩（雨の日はモール街でウィンドショッピング）
- ・法人内各施設のごみ回収（週4回）、缶つぶしなど
- ・当施設農園の新鮮野菜を使用した自園料理（週1回）
- ・室内運動、綱引き、創作活動
- ・ハートサインダンス（月1回）、音楽療法（月1回）、ヨガ教室（月2回）
- ・季節に応じたイベント（お花見、プール開設、外食、日帰り旅行等）

はるか

(生活介護)



作業風景



花見の様子

設置主体 株式会社 あおいの杜
施設住所 埼玉県越谷市北川崎234-2
TEL番号 048-940-6279
FAX番号 048-940-6379
ホームページ <http://haruka.aoinomori.jp/>

～メッセージ～

- 重い障害があっても活動を通して自分の役割や責任を担い自信を深めたり、給与を得ることで社会の一員であることを感じてもらえるように取り組んでいます。
- 基本的には作業をメインとし、その他にもその人にあった活動を提供し取り組んで頂いています。
- ご利用者ひとり一人の障害特性や個性に応じた支援を心がけ、その人らしさを大切にしています。
- 土曜日も利用することが出来ます。
- 見学や体験実習も随時受け入れておりますので、お気軽にお問い合わせください。

かつら

(生活介護)



設置主体 ASパークレー株式会社

施設住所 埼玉県越谷市南町1-10-5 1F

TEL番号 048-940-6302

FAX番号 048-940-6309

～メッセージ～

生活介護事業所かつらでは、知的障害および精神障害をお持ちのかたを対象とし、利用者様の自立支援を念頭に置いて日々活動しています。

軽作業（タオルたたみ、リサイクル品の分別、軽易な解体など〔工賃支給あり〕）、余暇活動を中心とし、季節に応じてお花見、バーベキューなどのレクリエーションも行っていく予定です。

なお、ASパークレー株式会社ではグループホーム（越谷市内）の運営も行っております。

生活介護事業所、グループホームともに施設見学、ご案内を承っておりますので、お気軽にお問い合わせくださいませ。

ソレイユ

(生活介護)



(音楽活動の様子)



(ハートサインダンスの様子)

設置主体 トライフメッド株式会社
施設住所 越谷市新川町2丁目45-1
TEL番号 048-971-8883
FAX番号 048-971-8894
ホームページ <http://ateliersoleil.org/>

～メッセージ～

ソレイユでは、隣接する県民健康福祉村の公園エリアでのウォーキングや、毎週火曜日に講師を迎えての、心（ハート）×手話（サイン）×ダンスで心を伝えるパフォーマンスの「ハートサインダンス」などの活動の他、ソレイユ専属の音楽療法士による週3回の音楽療法でのセッションを行っています。

利用に関するご相談や見学など、どうぞお気軽に担当までお問合せください。

障害福祉サービス事業所 かなめ

(生活介護)



余暇活動



内職作業

設置主体 社会福祉法人 平徳会

施設住所 越谷市増林6042-1

TEL番号 048-969-7000

FAX番号 048-969-7001

ホームページ <http://www.heitokukai.jp/>

～メッセージ～

かなめは利用者の方が心身共に、健康に過ごせるよう支援に取り組んでおります。作業や、クラブ活動、余暇など楽しく一日を過ごせるように、各内容に特色のある活動を行っております。

主な対象者は知的に障がいのある方ですが、身体障がい、精神障がいの方もご利用できますので、ご相談ください。

施設見学や体験利用も随時受け付けておりますので、

重症者生活介護あすなろ

(重症者生活介護・短期入所)



設置主体 特定非営利活動法人 合

施設住所 越谷市恩間新田280-4

TEL番号 048-971-9126

担当者 加藤 淑子

ホームページ <https://www.npo-ai.com/>

～メッセージ～

特定非営利活動法人合は埼玉県越谷市を中心に障害をお持ちの方の支援をする法人です。重症者生活介護あすなろでは、高校卒業後からの重症心身障害を持つ方の通所デイサービス、短期入所サービスを行ない、日常生活に必要なケアや医療的ケアを行っています。定員は20名で、専門性の高い熱心なスタッフがご利用様のサポートを致します。リラクゼーションや季節の行事、レクリエーションやお散歩など、笑顔の絶えない楽しい毎日を過ごしています。ご家族との連携、コミュニケーションも大切にし、ご利用者さまとご家族が、こころ豊かに暮らすお手伝いが出来ればと願っております。

施設利用を希望される方の他、見学希望のみでも、随時対応させていただいておりますのでお気軽にお問い合わせください。

生活介護事業所 ゆうむ

(生活介護)



~バスソルト作り~



~活動風景~

設置主体 特定非営利活動法人 つくし

施設住所 埼玉県越谷市弥十郎187-1

TEL番号 048-945-5552

FAX番号 048-945-7280

~メッセージ~

平成31年4月に開所し、現在は利用者様が13名に増え、賑やかで明るい雰囲気の中で共に活動しています。

利用者様が一人一人の良さを発揮できるような関わりを行い、思いやりのあるあたたかい居場所を作っていく事を大切にしています。

制作活動、集団活動（レクリエーション、掃除等）、ウォーキングの他に買い物等の社会体験活動を行っています。

仲間と交流し、自分の居場所を見つけて、充実した温かい時間を皆と一緒に過ごしませんか？

ご利用、見学、実習など随時受け付けておりますので、お気軽にお問い合わせください。

多機能型デイサービス ひだまり

生活介護、放課後等デイサービス(重心)



(個別支援の様子)



(夏祭り盆踊りの様子)

設置主体 JOYエンタープライズ株式会社

施設住所 埼玉県越谷市赤山町3-158-1-103

TEL番号 048-972-4742 担当者 管理者 中澤麗子

FAX番号 048-972-4743

～メッセージ～

ひだまりは、生活介護と重症心身障害児の支援を運営している多機能型デイサービスです。

活動の種類は様々ですが、1人1人の適性やニーズに応じた個別支援を重点的に行なっています。

笑顔の絶えないアットホームな事業所「ひだまり」。利用者さんに多くの体験をしてもらい、実り豊かな人生を歩んでもらえるよう支援いたします。

見学・面談等は随時受け付けております。お気軽にお問合せください。

リズム南荻島

(生活介護)



作業の様子(手工芸) ↓
レクリエーションの様子 ↓
(東武動物公園)



設置主体 株式会社 リズム
施設住所 越谷市南荻島1023-1 2階
TEL番号 048-999-6668 担当者 サービス管理責任者 澤田石 公子
FAX番号 048-999-6754
ホームページ <http://rizumu2011.com>

～メッセージ～

リズム南荻島は、一人ひとりが役割を持ち、そこから自分の居場所を作り、人生を味わい尽くせる、そんな施設を目指しています。

- ① 10:00～17:00 7時間の活動。祝日も営業します。
- ② 自宅送迎範囲は越谷全域。その他要相談。
- ③ 工賃は、1日500円を支給します。
- ④ 制服(ポロシャツ・パーカー)を着て通所します。
- ⑤ 年2回、大型バスで旅行に行きます。
- ⑥ 午前中は、体を動かす活動。月曜日から木曜日は、午後就労活動をします。毎週金曜日は、レクリエーションを行います。

コスモ重心型生活介護ヴィヴ

(療養通所、生活介護、児童発達支援・放課後等デイサービス、日中一時支援サービス)

PHOTO GALLERY



エントランス



みんなのキッチン



ほかほかルーム



ほのほのルーム



ニコニコバスルーム



設置主体 コスモプラス株式会社
施設住所 越谷市西方2-10-12
TEL番号 048-940-8652 担当者 サービス管理責任者 齊藤真由美
FAX番号 048-940-8653
ホームページ <http://www.cosmonurse.jp/cn5/pg3295944.html>

～メッセージ～

私たちは
看護師によるケアが必須の難病・がん末期要介護者
医療的ケア児・重症心身障害児(者)が重症度が高
いからと区別される事なく健やかに過ごせる場所を、
24時間365日ケアをされているご家族に安心して
過ごせる少しの休息(レスパイト)をご提供したい。
その思いが形となり、現在4つの事業所を併設して
います。関係各所の皆さまと連携を取りながら健や
かな時間を過ごせる場所を作っていきたいと思ひます。

COSMO
Medical Daycare



Life Innovation(ライフイノベーション)

(生活介護)



(メインフロア・活動場所)



(浴室・男女別)

設置主体 株式会社RebelL

施設住所 越谷市東大沢4丁目32-8

TEL番号 048-984-7240

担当者 サービス管理責任者 長谷川 輝

FAX番号 048-984-7245

～メッセージ～

生活介護LifeInnovation (ライフイノベーション) では、交通訓練や、お買い物訓練、機能訓練を日々行っています。社会参加活動として毎週金曜日に、提携先へのゴミ捨てなどを行っています。

活動内容につきましては、個別でご希望があれば可能な限り対応いたします。

活動後は、入浴サービスを提供しています。

主たる対象者は知的障がいのある方ですが、身体障がい、精神障がいの方もご相談ください。

施設利用を希望される方の見学希望のみでも随時対応させていただきますので、お気軽にお問い合わせください。

デイサービスななみ

(生活介護)



↑ 外食会の様子
夏祭りの様子↓



設置主体 有限会社明日香

施設住所 埼玉県越谷市大林589-2

TEL番号 048-971-5778

担当者 管理者 森美夏

FAX番号 048-971-1489

ホームページ

[Instagram https://instagram.com/nanami_asuka773?igshid=YmMyMTA2M2Y=](https://instagram.com/nanami_asuka773?igshid=YmMyMTA2M2Y=)

～メッセージ～

デイサービスななみは介護保険と障がい福祉サービスの両方をご利用いただける『共生型』のデイサービスです。

ご利用者様の皆様と個々の特性を生かしながら、毎日穏やかに楽しく過ごしています。

ななみでは知的、身体、精神に障害のある方のお受け入れをしております。車椅子使用の方や身体に不安を抱えている方のご相談にも対応しております。

利用希望の方や見学をご希望される方は随時対応しておりますので、お気軽にお問い合わせください。

生活介護事業所たいが

(生活介護)



設置主体 有限会社 大和

施設住所 越谷市平方1927-1

TEL番号 048-984-7435

担当者 管理者 浅野ひとみ

FAX番号 048-984-7436

～メッセージ～

令和4年5月に開設したばかりの真新しい生活介護事業所です。

従業員一同で、利用者様の事を、よく見て、小さなことにも気づき、丁寧に細やかに対応することを心掛けています。

利用者様には、外出の機会を多く持つなど、新しい何か、楽しい何か、社会とつながる何かといった、何かを体験してもらうことを重要視して、サービスを提供しています。

見学だけでも構いません。是非一度当事業所へ足を

あかり

(就労継続支援A型)



〔あかり正面〕



〔作業風景①〕



〔作業風景②〕

設置主体 株式会社 安

施設住所 埼玉県越谷市千間台東1-1-6 クオレ千間台1F

TEL番号 048-973-2940

FAX番号 048-973-2941

～メッセージ～

越谷市で初の就労継続支援A型事業所です。
一般就労を目指して、日々、仕事に一生懸命取り組んでいます。
様々な仕事を経験することで能力の向上を目指します。

①作業内容

場内作業（袋詰め、ラベル貼り、組立、検品、PC入力作業等）施設外就労

②前年度平均工賃

約86,000円

働く意欲と自立したい気持ちがある方は、お気軽にお問い合わせ下さい。

プラネット越谷

(就労継続支援A型)



設置主体 合同会社プラネット
施設住所 埼玉県越谷市北越谷4-3-12 ブリリアンレジデンス201
TEL番号 048-971-6932
FAX番号 048-971-7936
ホームページ <https://www.evr-green/>

～メッセージ～

プラネットは働く意欲や能力を持ちながら、障がいにより一般企業に雇用される機会の少ない方へ、多種多様な仕事に携わる機会を提供しています。

さまざまな軽作業や、一般企業に赴いて仕事をする施設外就労などを行っており、商品をお預かりするところから納品まで、責任を持って行い、働くために必要な力や習慣、自信を身につけて、未来へ踏み出せるよう就労支援サポートを行っております。

朋（とも）

（就労継続支援A型）



設置主体 株式会社 安

施設住所 埼玉県越谷市東大沢4-26-2

TEL番号 048-967-2940

FAX番号 048-967-2941

～メッセージ～

仕事を通じて社会に参加するのを目標に、毎日、頑張っています。

日々の仕事の中で、生きる力の向上を目指していきます。また、自分の夢や、やりたい事を探しましょう。

○作業内容○

リネン製品の選別・シール貼り・箱折・袋入れ等

是非とも仲間になりたい方は、お気軽にお問い合わせ下さい。

フィットワーク

(就労継続支援A型)



設置主体 合同会社フィットワーク

施設住所 埼玉県越谷市北越谷2-40-19エトワールシャトー204

TEL番号 048-973-7422

FAX番号 048-973-7423

ホームページ <https://www.fitwork.ltd/>

～メッセージ～

フィットワークは埼玉県越谷市にある障害者就労継続支援A型事業所です。病気のせいで就労が長続きしなかった、その他さまざまな事情で一般就労に不安があるという障害者の方々のための事業所です。

まずは1日4時間の日中活動を通し、日常生活の安定と就労のための体調管理を目指します。

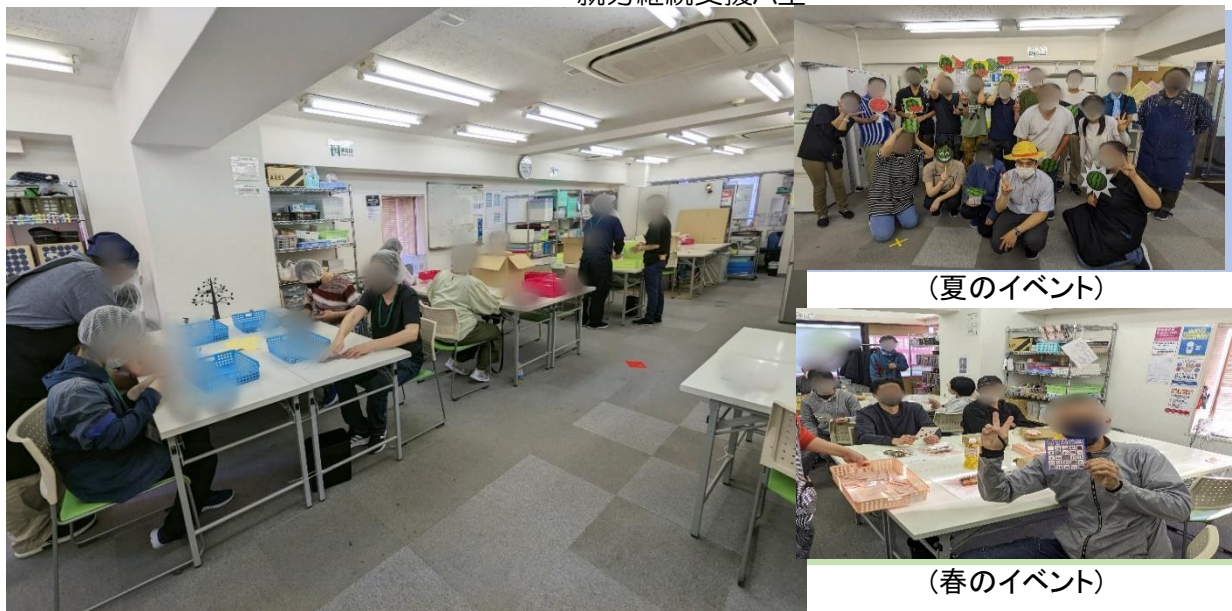
さらにそれぞれの得意やモチベーションに応じ、就労や自立につながる業務をその時の状況に応じて行ってゆきます。

仕事内容は幅広く、検品、梱包などの軽作業、ネットショップの運営補助やWEBページ作成、商品ページ作成・販売など多岐にわたります。

利用者さんのやる気を刺激し、やる気に応えていく、そんな事業所を目指しています。

MIRAI 南越谷

就労継続支援A型



設置主体 合同会社 MIRAI

施設住所 埼玉県越谷市南越谷4-5-2 文化エステートビル205

TEL番号 048-990-3535 担当者 サービス管理責任者 齊藤

FAX番号 048-990-3536

ホームページ <http://m-i-r-a-i.jp/service/store/mksgv/>

～メッセージ～

★東武スカイツリーライン新越谷駅徒歩1分(西口)

JR武蔵野線 南越谷駅徒歩4分

利用者さんに合わせた、様々なお仕事があります。

★チラシ折り、袋詰め作業、検品作業等 施設外就労

★標準作業時間 4時間10分 9時00分～14時10分 休憩1h

★工賃 最大月8万円程度(月21日勤務の場合)

★休日 日祝+隔週土曜日、年末年始・GW・お盆等の連休あり

年間休日114日 有給休暇制度あり

通院等のお休み考慮いたします。

★季節ごとの事業所内イベントあります。(自由参加)

落ち着いた雰囲気のある事業所なので、コミュニケーションを取ることが苦手な方でも大丈夫です。気になった方はぜひ1度見学へお越し下さい。

MIRAI 越谷

(就労継続支援A型)



設置主体 合同会社MIRAI

施設住所 越谷市赤山本町5-2 aiビル2階

TEL番号 048-969-7711

FAX番号 048-969-7712

ホームページ <http://mirai-saitama.jp/office/ksgy/>

- ▶ 東武スカイツリーライン
「越谷駅」西口より徒歩1分。
- ▶ 1日4時間10分。
週5日の勤務が雇用条件です。
軽作業などの実践訓練が出来ます。
(前年度平均工賃は1ヶ月8万前後でした。)
- ▶ 年に1回希望者へ予防接種を実施してます。
- ▶ 利用料金の自己負担は全額免除しています。
- ▶ 季節ごとの楽しいイベント実施中！！
♪まずは事業所見学にお越しください♪

stara 越谷

(就労継続支援A型)



設置主体 株式会社stara

施設住所 埼玉県越谷市瓦曾根1-20-6 K-1stビル1F

TEL番号 048-967-8799

FAX番号 048-967-8099

ホームページ <https://www.stara.co.jp/>

～メッセージ～

こんにちは！stara 越谷です。
弊社は障がいをお持ちの方と”雇用契約”を締結し、仕事の場を提供しています。当社のお仕事では軽作業とパソコン作業など適正に応じて様々なお仕事を提供しています。軽作業では自転車用品のシール張りやハンドメイド製品の製造作業を行っています。

PC作業は簡単なデータ入力作業などを行っています。
PCの使用経験は問いません。

未経験からでもPCを使えるようになりたいという気持ちを応援しています。

様々なご年齢、障がいをお持ちの方がお仕事をしに来てくれています。弊社にてお仕事をご希望の方はぜひ一度見学にお越しください☆

stara 新越谷

(就労継続支援A型)



設置主体 株式会社stara
施設住所 埼玉県越谷市南越谷1-19-5 森ビル3F
TEL番号 048-988-9999
FAX番号 048-988-9989
ホームページ <https://www.stara.co.jp/>

～メッセージ～

こんにちは！stara新越谷です。

武蔵野線「南越谷駅」と東武スカイツリーライン「新越谷駅」から徒歩1分のアクセスが便利な事業所です！

当事業所では特にパソコン作業を中心にお仕事をご用意しています。

PCを使用したデータ入力作業、エクセルやワードなどを使用した作業、ネットショップの販売作業、ホームページの加工作業、動画の編集作業など様々なパソコン作業をご用意しています。

経験は問いませんので、今後パソコンのスキルアップしていきたい、事務系の職種に就職を目指している方は是非ご応募ください！

一緒に楽しく、お仕事しながらスキルアップを目指していきましょう。

stara せんげん台

(就労継続支援A型)



設置主体 株式会社stara

施設住所 埼玉県越谷市上間久里416-2

TEL番号 048-973-5910

FAX番号 048-973-5920

ホームページ <https://www.stara.co.jp/>

～メッセージ～

こんにちは！staraせんげん台です。
せんげん台事業所はせんげん台～大袋近辺の方が多数ご利用頂いています。
駅から事業所までの無料送迎も行っていますし、自転車やバイクで通勤している方もいます。

広々とした作業スペースと、カフェのようなちょっぴりおしゃれな装飾が特徴の事業所です！

アットホームな雰囲気楽しくお仕事を行っています。お仕事の内容は、軽作業やPC作業を行っています。

お気軽に見学にお越しください。皆様のご参加お待ちしております。

タルト

(就労継続支援A型)



設置主体 合同会社A z アットモア

施設住所 埼玉県越谷市越ヶ谷1-13-2

TEL番号 048-999-6834

担当者 サービス管理責任 坂本幸恵

FAX番号 048-999-6894

ホームページ

<https://www.facebook.com/Koshigaya.taart>

<https://www.instagram.com/info.taart/?hl=ja>

～メッセージ～

タルトは、令和2年11月にオープンした新しい就労継続支援A型事業所です。越谷駅からも徒歩5分。建物の1階でアクセスも非常に便利で明るい職場です。メンバーの皆さんは、土日祝がお休みですので、プライベートの時間も有意義にお過ごし頂きながら日々一般就労を目標に様々な作業を通して頑張っています。

【作業内容】

○施設内

有名ヘルメットメーカー（オートバイや自動車レース用）のパーツ組み立て・有名菓子メーカーの箱折り・有名文具メーカーの文具袋詰め・PCデータ入力・オリジナル商品作成と販売・鍍金部品の検品など多数

○施設外

キャラクター商品封入・箱入れ・箱折り・缶バッジ制作・鍍金部品検品など

☆随時見学・体験利用を受け付けておりますので、気軽にお問合せ下さい。
特別支援学校様の実習受入・校内実習にも積極的に取り組んでいます

payforward

(就労継続支援A型事業所)



(お弁当作りの様子)



(施設外就労先の食堂)

設置主体 株式会社やそきち

施設住所 埼玉県越谷市北越谷4丁目14-2

TEL番号 048-967-5520

担当者 管理者 石渡 秀和

FAX番号 048-967-5523

～メッセージ～

「payforward」の意味は「恩送り」です。
誰から受けた恩を直接その人に返すのではなく
別の人に送ること。

「福祉×食」で障害者の雇用を生み出し
一般就労へ踏み出す一歩を支援していき、障害者の方
からの新たな「恩送り」を循環させていきたいと思
います。

多くの仲間と触れ合い働く事の喜びを感じ
充実した毎日と笑顔いっぱいの事業所に見学
体験を随時対応させていただいておりますので

FULCRUM（フルクラム）

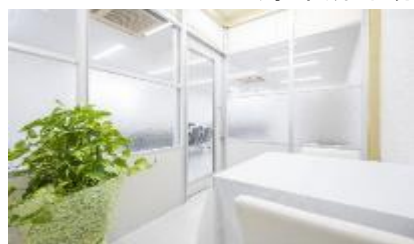
（就労継続支援A型）



（事業所外観）



作業風景（GS：窓拭き）



（相談室）



（作業場）



作業風景（浴室清掃）

設置主体 アイ・ケア株式会社（担当者：田川）

施設住所 埼玉県越谷市西方2丁目9番地3 101号室

TEL番号 048-971-9781（受付時間：9時～17時）

FAX番号 048-971-9783

ホームページ：<http://www.i-ai.co.jp> ☒：fulcrum@ihashi.net

周辺地図



～メッセージ～

FULCRUM(フルクラム)では自立した生活(一般就労)、社会(日常)生活安定の為に一人一人に寄り添った支援を行っています。

＜作業内容＞

○介護入居施設での清掃／補助業務

○ガソリンスタンド清掃作業

身体を動かす作業に興味がある方、介護に興味がある方は見学、体験を随時開催しておりますので、お気軽にお

就労継続支援A型事業所 HAPPY

(就労継続支援A型)



社訓

一、**挑戦**
やってみないと行動にうつす
勇気をもって新しいことに挑む

一、**感謝**
たくさんの方々に助けられて
自分がある「ありがとう」の
気持ちを言葉であらわす

一、**謙虚**
威張らない、自慢しない、
非を認める、素直にあやまる
人によって態度を変えない、
わからない事は素直に聞く

コーセイ株式会社 小田 政孝



設置主体 コーセイ株式会社

施設住所 越谷市南荻島1417-7

TEL番号 048-940-0100

担当者 サービス管理責任者 石渡

FAX番号 048-940-1580

ホームページ <http://kousei.tv/>

～メッセージ～

HAPPYでは 電子機械、部品を解体、分解、分別し、SDGsの 取り組みでもある資源のリサイクルに取り組んでいます。

自立した日常生活、または社会生活が営むことが出来るよう【感謝】【挑戦】【謙虚】を理念として技術 知識の向上はもちろん、人間力も磨いていきたいと思えます。

施設利用を希望される方は随時対応させていただいておりますので、お気軽にお問い合わせ下さい。

トモイキ

(就労継続支援A型)



設置主体 共に生きる株式会社

施設住所 越谷市蒲生茜町12-9アサクラビルー階

TEL番号 048-971-5505 担当者 サービス管理責任者 斉藤 洋平

FAX番号 048-971-5099

ホームページ <https://tomo-iki.tokyo/>

～メッセージ～

私たちの目標は、「トモイキ」に関わる全ての人
が自信を持って、仕事にいきがいを感じ、人
や社会に貢献していると実感すること。
そして、全ての人
が主体的に支えあい共に生きる社会
を構築すること。

人や社会に貢献していることを実感しやすい仕事として、高齢者向け宅配サービスやしザークラフトの受注作業、ランドセルリメイクを企画、進行中。

おぎしま園

(就労継続支援B型)



親睦旅行



グループ外出

設置主体 社会福祉法人育樹会
施設住所 埼玉県越谷市南荻島1494番地1
TEL番号 048-976-4891
FAX番号 048-976-4891

d～メッセージ～

利用者一人一人の能力に応じた生産活動の機会を提供して、利用者の工賃向上を目指しています。

①活動内容

日頃は、作業を中心に活動し、年間行事として食事会や旅行等の楽しい活動もあります。

②作業内容

外注作業（梱包作業等の軽作業）
屋外作業（除草作業や花壇の水遣り、管理）
自主製品の製造・販売（あられ他）

③令和2年度平均工賃 10,235円

越谷市指定障害福祉サービス事業所「しらこぼと」

(就労移行支援・就労定着支援・就労継続支援B型)



(訓練の様子：就労移行)



(訓練の様子：就労継続支援B型)

設置主体	越谷市（指定管理者：社会福祉法人 越谷市社会福祉協議会）
施設住所	越谷市大字増林5830-4（越谷市障害者就労訓練施設しらこぼと内）
TEL番号	048-965-6541
FAX番号	048-960-5518
ホームページ	http://www.koshigaya-syakyo.com/facility/指定障害福祉サービス事業所「しらこぼと」/

～メッセージ～

しらこぼとでは、利用者の方の能力に応じ、長所を伸ばしながら、就労移行支援、就労定着支援、就労継続支援B型のサービスを提供しております。

○就労移行支援

実践的な能力を養うため施設内外での実習をメインに訓練を実施しております。

○就労定着支援

職場への定着を図るために企業等を訪問し、必要な支援を実施しております。

○就労継続支援B型

内職作業（ダルマ底付け、箱折り、袋詰めなど）、パン・クッキーの製造・販売、農作物の生産販売の訓練を実施しております。

・利用に関することや見学などについては、お問い合わせください。

※開設日時：月～金曜日（祝日、年末年始を除く）8：30～17：15

ステップ工房

(就労継続支援B型)



(ステップ工房 102が入り口)



(1Fの102、103がステップ工房)



(休憩室兼作業室)

設置主体 特定非営利活動法人ぶなの里越谷

施設住所 越谷市東越谷9-30-2 ハイックリフサイド102・103

TEL番号 048-964-1935

担当者 管理者・サービス管理責任者 内海裕恵

FAX番号 048-999-6204

ホームページ <http://bunanosato.jimdofree.com/>

～メッセージ～

それぞれ個々の利用者の「働きたい」という想いが達成できるよう、作業を中心に活動しています。

(主な作業内容)

- ◎外部からの受注作業(タオル検品、箱折りなど)
- ◎名刺の作成(検品、配達など)

利用者が、安心して作業に取り組めるような環境づくりをめざしています。現在、食事提供(自己負担あり1食200円)、送迎(越谷駅から無料)などを行っています。また、利用者ミーティングを毎月行ったり、年間行事として宿泊研修旅行や食事会、初詣などのレクリエーション行事もあります。(令和5年度現在、コロナ感染予防のため旅行やレク活動は休止しています)ステップ工房は主な対象が精神障害者になりますが、一度ご相談ください。20代～50代と年齢層が幅広く、年齢に関係なく利用が出来ます。

令和4年度平均工賃は、月額7,754円でした。

きずなファクトリー

(就労継続支援B型)



設置主体 特定非営利活動法人 ぶなの里越谷

施設住所 越谷市千間台西1-10-2 プラザ須賀103

TEL番号 048-979-0173

FAX番号 048-979-0173

ホームページ <http://bunanosato.jimdofree.com>

～メッセージ～

きずなファクトリーでは、企業からの外注による軽作業を主に行っています。いろいろな作業を経験することができるため、仕事を行う準備段階としての利用や、仕事のブランクのある方など、利用者の方それぞれの目的や目標に合わせた作業ができるよう心がけて作業を提供しています。

体調や体力に不安のある方も利用日数や利用時間について一緒に相談しながら決めていくことができますのでご相談ください。

また、利用者ミーティングを毎月行ったり、季節に応じたイベント（初詣など）の行事もあります。

主な対象は、精神障害をお持ちの方になりますが、興味のある方は、一度ご相談ください。

※「きずなファクトリー」は「ステップ工房」の従たる事業所です。

アポロ1号

(就労継続支援B型)



(施設の外観)



(作業風景)



(清潔なトイレ)

設置主体 株式会社だんだんStation
施設住所 埼玉県越谷市東大沢5-6-3 リバーサイド越谷1-E
TEL番号 048-973-7591
FAX番号 048-973-7592
ホームページ <http://dandan-st.com/>

～メッセージ～

アポロ1号では就労継続支援B型として、働きたい障がい者の方への就労の機会を提供しています。対象は3障害すべて受け入れており、ご利用者様本人の特性やペースに合わせた作業を提供しております。また、昼食の提供や送迎サービスも行っております。

令和2年度においてはトイレの増設工事を行い（計2ヶ所）、皆さまに安心してご利用頂いております。ご見学を希望される方はお気軽にお問合せ下さい♪

勤務時間： 10:00～15:00

主な仕事内容： ・タオルクリーニング ・施設外就労
・商品の検品、組立、封入、梱包 等

送迎代：無料

食事代：1食250円

BonBonBakery

(就労継続支援B型)



設置主体 合同会社creer

施設住所 埼玉県越谷市相模町3丁目227番1

TEL番号 048-971-8516

FAX番号 048-971-8517

ホームページ <https://creer-llc-bonbonbakery.jp/>

～メッセージ～

ボン・ボン・ベーカリーではメンバーの皆さんには、パン製造・販売にかかわることを仕事にしていただきます。最初は一人一人のできることや得意なことを見つけて仕事にしていきます。そして、ご本人の希望や成長に合わせて、パン職人として技術や知識また接客を通して社会人としてのマナーを身につけて地域社会の一員として働いていくことを大切にしていきます。

●主な仕事内容

- ・パン工場…材料の計量、生地のみキシング、生地の分割・まるめ、生地の成型、トッピング、洗い物など
- ・調理室…焼きあがったパンのトッピング（調理パン製造）、袋詰め、販売前のパンの取分け、クリーム作りなど
- ・店舗…店舗での接客、レジの補助、パンや商品の袋詰め・陳列、清掃など
- ・納品、販売等…保育園等への納品や研修会での軽食セットなどの注文にも対応しています。※軽食セットの内容（菓子パン・調理パン・ぶちシューなど）

●年間予定

- ・研修会…年に一度、ボン・ボン・ベーカリーのメンバー全員でマイバスを借りて県内や県外のパン工房など（施設を含む）へ勉強にいきます。
- ・暑気払い&仕事納め…年末にはもちろん夏にも、仕事への感謝とこれからの頑張りをねぎらいます。

ひよせ

(就労継続支援B型)



設置主体 特定非営利活動法人ワーカーズコープ
施設住所 埼玉県越谷市弥栄町1丁目195-172
TEL番号 048-940-1413
FAX番号 048-940-1414

～メッセージ～

平成28年2月に開所した「ひよせ」。「土にたわむれ、野菜を育て、働く喜びを分かち合います」というスローガンが、今夏の陽差しとともに、光を放っています。ひよせのドアをたたいて見ませんか？

メンバーさん達が農作業を通して、心と体も元気になっている姿を見て、私たちスタッフ一同励まされています。

ナス、キュウリ、トマト、カボチャなどの収穫物を手にメンバーさんの笑みがこぼれます。

野菜作りや園芸に興味や関心のある方は、ぜひお立ち寄りください。

ココロスキップ

(就労継続支援B型事業所)



設置主体 株式会社ココロスキップ

施設住所 埼玉県越谷市大沢3-10-28 ピアザクラウン102

TEL番号 048-978-9198 担当者 大政 マミ

FAX番号 048-978-9198

ホームページ <https://www.tenji-meishi.net/sp/>

～メッセージ～

ココロスキップでは、好きなこと・得意なこと・
できることをお仕事につなげていきたいと考えていま
す。

《主なお仕事》
「点字名刺プロジェクト」
「ハンドメイド製作」
「内職」

北越谷駅 東口より 徒歩5分
月曜日～土曜日 10時～15時 が利用時間です。

る り え

(就労継続支援B型)



大袋駅東口下車徒歩2分 光ビル4階



めだかの飼育



野菜作り

レクリエーション活動



設置主体 一般社団法人さいたま修養会
施設住所 埼玉県越谷市袋山2045-1 光ビル4階
TEL番号 048-940-2942
FAX番号 048-940-2946

～メッセージ～

るりえでは、人と人とのつながりや個性を大切にしています。
一人ひとりにあった作業を提供することから始め、ステップアップを目指していきます。

施設内作業：製品の検品、封入封緘、シール貼り、自主製品作り、メダカの飼育・販売
施設外作業：野菜の栽培・販売、除草 など

レクリエーション活動では、お菓子作りや 誕生会、お茶会、公園での体力づくりを行っています。その他、季節行事や日帰り旅行も行っています。

※ 施設見学、体験実習は随時受け付けております。
お気軽にお電話ください。

Café にじさんぽ

(就労継続支援B型)



(カフェメニュー：タコライス)

設置主体 特定非営利活動法人にじさんぽ

施設住所 埼玉県越谷市大沢4-2-13 2F

TEL番号 048-947-7791

FAX番号 048-918-3545

ホームページ <http://www2.tbb.t-com.ne.jp/nijisampo/>

～メッセージ～

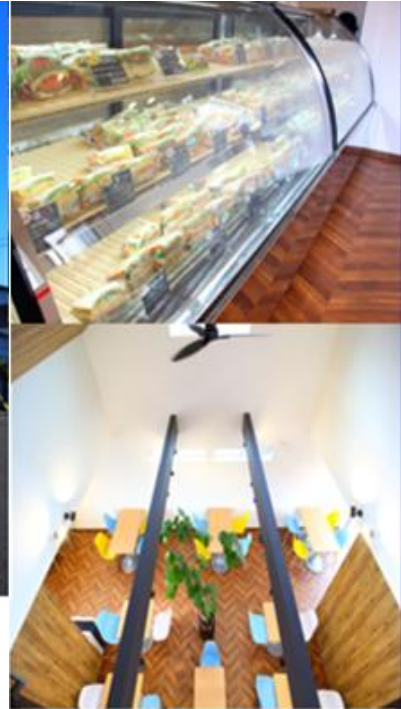
「次に進みたいあなたを応援します。」
Cafe にじさんぽでは、「自分に合う仕事」「やりがいのある仕事」「生きがいになる仕事」を通して、自立した生活や充実した生活を送ることを応援します。それぞれの方の目的に応じて利用できます。一人ひとりが学び、成長でき、自分らしい人生を生きる、ほっとできる自分の居場所、そんな場所でありたいと思っています。

作業内容：カフェでの接客・調理補助、軽作業
お弁当販売・配達など

※見学・体験は随時受付けております。

Bon Bon Terrasse

(就労継続支援B型)



設置主体 合同会社creer

施設住所 埼玉県越谷市平方987-1

TEL番号 048-973-7344

FAX番号 048-973-7345

ホームページ <https://creer-llc-bonbonterrasse.jp/>

～メッセージ～

ボンボンテラスでは、サンドイッチ専門店として製造・販売にかかわる仕事を通して、ひとりひとりの得意なことを身に着けます。そして、職人としての技術の向上や知識の取得をすることでご本人の成長にも繋げていきます。接客を通して社会人としてのマナーを身につけ、地域社会の一員として働いていくことを大切にしていきます。

●ご利用するためのルール

- ・自主通勤ができる
- ・整容面が自立している
- ・パン、調理作業に興味がある
- ・健康で毎日通勤ができる
- ・元気よくあいさつができる

●年間予定（土曜出勤）

- ・暑気払い
- ・仕事納め
- ・研修会
- ・避難訓練

●主な仕事内容

- ・パン工房では材料の計量、生地分割、型入れ、洗い物など
- ・調理室ではサンドイッチ作り、調理、クリーム作り、店舗へ運ぶ
- ・お店では店舗での接客、レジの補助、サンドイッチの陳列、清掃など

アトリエ・アンヌン

(就労継続支援B型)



設置主体 クオリティー株式会社

施設住所 埼玉県越谷市大字南荻島1023番地1 1階

TEL番号 048-940-7318

FAX番号 048-940-7319

ホームページ <https://atelierannoun.jp/>

～メッセージ～

”好きな事を仕事につなげる”

絵を描くことが好き、感性を表現していきたい、
アートとふれあい創り出す環境を事業所として現実化。就労継続支援B
型事業所をアトリエとして活躍の場となり、専属のアーティストとして、
絵画を提供していただきます。原画にアンヌンデザインを加え、商品
化させ販売し、売り上げから工賃を生み出します。
絵のクオリティーやセンスを問うのではなく、「絵を描くことが好き」
であれば、アンヌンのアーティストとして活動します。

作業内容：原画・絵画の制作

工賃：20,000円

ウーリー南越谷

(就労継続支援B型)



設置主体 WOOOLY 株式会社

施設住所 埼玉県越谷市南越谷3-7-18

TEL番号 048-918-4271

FAX番号 048-918-4271

～メッセージ～

WOOOLY（ウーリー）とは、羊のように“ふわふわ”とした“あたたかな場所”をイメージしております。

精神障害、知的障害、身体障害をお持ちの方と共に、お仕事をする楽しさ、喜びを分かち合う場所を目指しています。

当事業所のお仕事のひとつとして、可愛らしいオリジナルキャンドルなども作成していきます。ご見学・体験など、いつでもお気軽にお問合せください。スタッフ一同お待ちしております。

Mountain & Valley

(就労継続支援B型事業所)



設置主体 一般社団法人 武州山谷会

施設住所 埼玉県越谷市大沢3丁目19番13号

TEL番号 048-971-7865

FAX番号 048-971-7868

ホームページ <https://mountain-valley39.com/>

～メッセージ～

弊社は、“「可能性」を一緒に探し育む会社”という言葉をお社理念として掲げております。それぞれの個性や強みを活かし、活躍していただける場となればと思います。

主たる対象者は、精神障がいのある方、知的障がいのある方となります。

施設見学や体験利用につきましては、随時対応させていただきますので、お気軽にお問い合わせください！

カルディア こしがや

就労継続支援B型事業所



設置主体 株式会社カルディアコーポレーション

施設住所 越谷市南越谷4-13-20 JOYSUMU第二ビル4階

TEL番号 048-999-6703 担当者 サービス管理責任者：田辺 公一

FAX番号 048-999-6704

ホームページ <https://kardia-hataraku.com/>

～メッセージ～

新越谷駅西口から徒歩1分。

開所日時は、月曜～土曜（祝日も開所）の10:00～16:00で、そのうち4時間が就労時間となります。体調・通院等のご都合に合わせて、午前・午後だけの来所、週1日の来所でも構いません。

令和5年7月現在、10代～60代の方が利用。男女比はほぼ半々です。

仕事内容は、現在、軽作業（封入・組立・シール貼りなど）やパソコン作業等になります。調理・制作活動・外出・ボードゲームなど、レクリエーション活動もあり、利用者さん同士で話をすることも多く、雰囲気の良い所

クローバー

(就労継続支援B型)



5月のイベントの様子



室内の様子



(作業一例)

設置主体 あいおい保険ワールド株式会社

施設住所 〒343-0807 埼玉県越谷市赤山町1-48 小澤ビル2階

TEL番号 048-967-5645

担当者 サービス管理責任者 光田直之

FAX番号 048-967-5646

ホームページ

<https://clover-shroukeizokub.com/>

～メッセージ～

クローバーは、令和3年3月にオープンしたB型事業所です。障がいや心の病によって一般就労が困難な方々に、スタッフサポートのもとお仕事をさせていただき、社会復帰を目指したり、自分の居場所を作っていくところです。

駅から徒歩3分と、アクセス抜群です。交通費補助制度もあります。バスや、電車をご利用の方もご相談ください。

利用時間…9時～16時。週1日1時間からご相談ください。

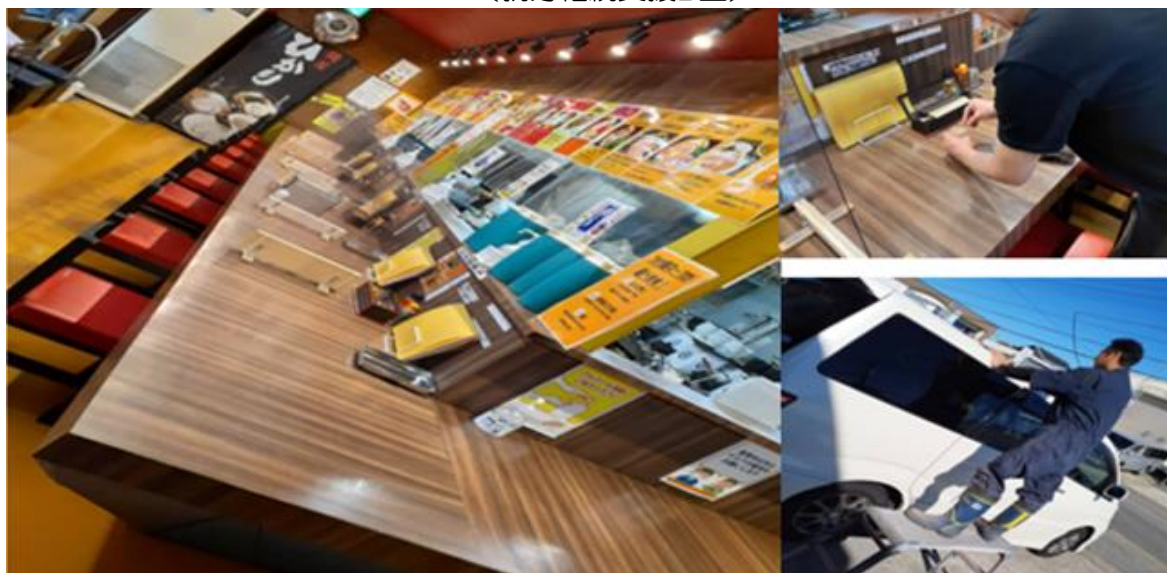
作業内容…粗品タオルの袋入れ、箱詰。軽作業(シール貼り、箱作など)。

利用者様に合わせてお仕事をお願いしています。

見学、体験は随時受付けております。まずはお気軽にお問合せください。スタッフ一同、心よりお待ちしております。

就労継続支援B型 FUN IS ONE

(就労継続支援B型)



設置主体 有限会社オフィスナカザワ

施設住所 越谷市弥生町と東越谷※東越谷送迎

TEL番号 048-964-6468

担当者 施設長 橘

ホームページ

<https://fun-is-one.com/>

～メッセージ～

みなさん

はじめまして。この度、就労継続支援B型の福祉事業について立ち上げる経緯と自己紹介をさせていただきます。

【自己紹介】

出身地 埼玉県越谷市

経歴 自動車販売・修理等、数十年間携わってまいりました。趣味は、楽しく遊ぶことということから、この度の就労継続支援B型の屋号をFun is one(楽しいが一番)といたしました。

この度、就労継続支援B型事業所を創設にするにあたり、自動車販売を通じて、障害を抱える方との出会いから、越谷市及び近隣市区町村で就労意欲のある方々、何らかの事情で社会にできることが不安な方々を知る機会を頂きました。

私たちがなにかできないかと、Teamナカザワとして、越谷市の中小企業オーナーにご理解とご協力いただき、就労継続支援B型 Fun is oneを創設いたしました。

実習先(施設外・内)、就労先もある就労継続支援B型として少し珍しい福祉サービスですが、昨今、社会的事情で働くことをあきらめてしまう事案があることを知りました。

私たちは、地域密着型の就労継続支援B型でのサービス提供が強み(ストロング)です。みなさんの個々のストロング(強み=個性)を私たちと共に歩むための選択枠の一つを創設しました。個々には、いろいろな人生や個性という色もあります。

皆さまと共に、パラダイム(当たり前という意)が変わってしまった今の時、一緒にパラダイムシフト、チェンジを歩みましょう。

有限会社 オフィス ナカザワ(就労継続支援B型 Fun is one) 代表取締役 中澤 秀記

ウーリー北越谷

(就労継続支援B型)



設置主体 WOOOL Y株式会社

施設住所 埼玉県越谷市北越谷2-38-32 五十嵐ビル2F

TEL番号 048-947-9963 担当者 サービス管理責任者 菊池弘

FAX番号 同上

～メッセージ～

WOOOLY（ウーリー）とは、羊のように“ふわふわ”とした“あたたかな場所”をイメージしております。

精神障害、知的障害、身体障害をお持ちの方と共に、お仕事をする楽しさ、喜びを分かち合う場所を目指しています。

現在、新しく授産品なども検討しておりますので、一緒に考えていただいたり、アイデアを出していただける方募集しております。

ご見学・体験など、いつでもお気軽にお問合せください。
スタッフ一同お待ちしております。

サニースポット新越谷

就労継続支援B型



(クリスマス会・くじ引きの様子)

(販売時、自主生産品紹介)

設置主体 株式会社チャレンジプラットフォーム

施設住所 埼玉県越谷市南越谷1-6-62 コーポ南越谷B棟5.6号

TEL番号 048-961-8090 担当者 管理者 篠原里己

FAX番号 048-961-8130

ホームページ <https://www.living-platform.com>

～メッセージ～

サニースポット新越谷では主にコーヒーの自主生産品を製造販売しています。またイベント販売にも参加をしています。ワークショップや手作り雑貨、内職などの作業もしています。コーヒーが苦手な方も好きな方も気になる方も見学だけでも受付ていますので、お気軽にお問い合わせください。

Melth越谷

(就労継続支援B型)



設置主体 株式会社Melth

施設住所 越谷市弥生町11-5大野ビル2階

TEL番号 048-940-0047 担当者 田中 圭周

FAX番号 048-940-0147

ホームページ <https://melth.ne.jp>

～メッセージ～

作業内容：色んな種類の軽作業や創作活動を行っています。

前年度工賃：令和4年1月～令和4年3月
5029円

Melthは「障がい者、地域住民、職員のメンタルヘルスの向上と幸福を追求するとともに、希望を持ってなりたい自分を目指せる社会の実現に向けて」を理念に掲げ、活動していきます。ご興味がある方はぜひ見学にいらしてください。

就労継続支援B型事業所 ひかりの森

(就労継続支援B型)



軽作業



もみほぐしの作業

設置主体 特定非営利活動法人視覚障がい者支援協会・ひかりの森

施設住所 越谷市赤山本町12-4

TEL番号 048-940-0114

担当者 管理者 中村 伸一

FAX番号 048-940-3807

ホームページ http://npo-hikarinomori.com/?page_id=3191

～メッセージ～

ひかりの森は、利用者が自立した日常・社会生活を営むことが出来るよう、就労の機会を提供しています。主たる対象者は視覚に障がいのある方ですが、その他障がいのある方も活躍されていますので、ご相談ください。経験豊かなスタッフが、しっかりサポートいたしますので、安心してご利用いただけます。

開所日：平日

仕事時間：午前10時～午後3時

営業時間：午前8時30分～午後5時30分

作業内容：もみほぐし、点字名刺、軽作業など

施設の見学希望やご相談等、随時対応いたしますので、まずはお気軽にお問い合わせください。

カルディアせんげん台

(就労継続支援B型)

就労継続支援 B 型事業所 利用者さん募集中！

カルディアせんげん台



カルディアのお仕事紹介

パソコン作業
企業から依頼の簡単な入力作業や名刺作成などもあります。パソコンのスキルアップを目指す方はぜひお試しください。



軽作業
組み立て、箱折り、封入作業、レシート仕分けなど、細かい作業を繰り返す行うことで、集中力に慣れていきます。



ミシン作業
ミシンを使ってマスクの部品を作っています。ミシン作業が得意な方、お待ちしております！



イベント開催
外出・レクリエーション
ゲーム大会などなど
日ごろの疲れを
楽しみで気分
転換できます。



クラブ活動
こしがや事業所では音楽部、美術部、運動部などの活動をしています。参加は自由、全部の部活動に参加もできます！



設置主体：株式会社カルディアコーポレーション

施設住所：越谷市千間台東1-5-14エクセレントサイトウⅡ1階

TEL番号 048-967-5905 担当者 サービス管理責任者 小守和彦

FAX番号 048-967-5906

ホームページ <https://kardia-hataraku.com/>

～メッセージ～

私たちがみなさんに合わせた支援をします！

「こんな仕事に就きたい！」「まずは生活リズムを整えたい！」「自分のペースで少しずつ仕事をしたい」など、私たちは利用者様一人ひとりの希望や悩みをお聞きしながら、希望に沿ったご支援とサポートをしています。

また、働きやすい環境づくりを心がけています。一生懸命サポート致しますので、私たちと一緒に働きませんか？

まずは事業所の見学・体験などをご希望の方は、お気軽にご連絡ください。

カルディアせんげん台は

せんげん台駅 東口から徒歩3分のところにあります！

就労継続支援B型事業所Cuddle ひばり食堂

(就労継続支援B型)



設置主体 株式会社Cuddle

施設住所 越谷市大沢3-10-48

TEL番号 048-940-7208 担当者 サービス管理責任者 木間初子

FAX番号 048-940-7208

ホームページ <https://cuddle-project.com/>

～メッセージ～

障がいのある子供のいる親が立ち上げた事業所です。

ひばり食堂・コミュニティカフェ・ドライベジタブル製造などの食を通じてみんなとつながる場所を目指しています。地域貢献事業としてコミュニティフリッジ草加のお手伝いやこども食堂のお手伝いもあります。

事業所利用を希望される方の他、見学・体験希望のみでも随時対応させていただいておりますのでお気軽に問い合わせください。

blanc (ブロン)

(就労継続支援B型)



設置主体 TOKUZO合同会社

施設住所 埼玉県越谷市赤山本町4-1 Yone Building 6F

TEL番号 048-964-5700

FAX番号 050-3164-9155

ホームページ <https://www.instagram.com/blanc.koshigaya>

～メッセージ～

blanc (ブロン) では、働きたいけどブランクがある、体力・体調に不安がある、自分のペースで働きたい、ステップアップを目指したい…そんな利用者の方お一人お一人の想いやペースに合わせて就労の機会を提供しています。

作業内容：内職等の軽作業、自主製品作りなど
作業時間：月～金（土日祝休み）10時～15時

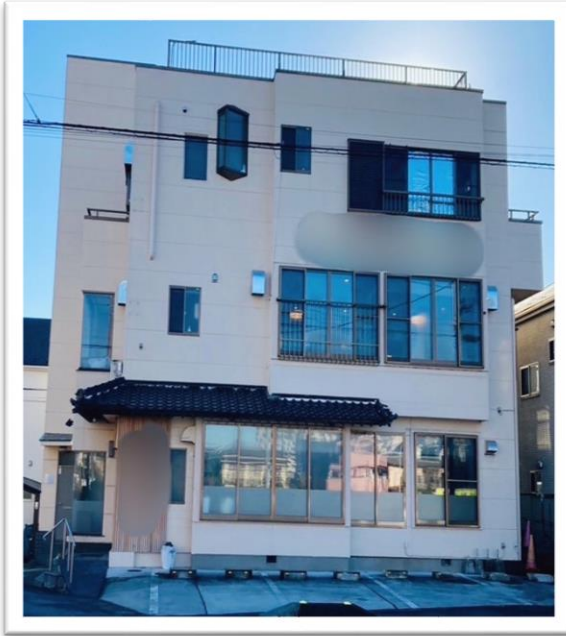
毎月イベントを開催しています♪

越谷駅西口から徒歩1分の場所にあり、
カフェのような落ち着いた雰囲気の仕事所です。
見学・体験は随時受け付けています。



花キラリ

(就労継続支援B型事業所)



(解体作業の様子)



(作品制作)

設置主体 G&F株式会社

施設住所 埼玉県越谷市大沢4-17-28 2階

TEL番号 048-930-7195

担当者 サービス管理責任者 山岸あずさ

FAX番号 048-930-7196

ホームページ

<https://hanakirari.com/>

～メッセージ～

「花キラリ」は2023年1月に越谷市大沢に開所した、就労継続支援B型の事業所になります。

本社が解体・仕分け業務を行っており、花キラリでも電動ドライバーを使用した解体作業がメインですが、アクセサリー作成・販売も行っております。開所して間もないため、工賃の実績が十分ではありませんが、週5日通所されると¥18,000前後のお給料をお支払いしています（能力に応じて変動あり）。

職員一同、みなさまの見学お待ちしております。

ウェルビー新越谷駅前センター

(就労移行支援・就労定着支援)



設置主体 ウェルビー株式会社
施設住所 〒343-0845 埼玉県越谷市南越谷4-11-4 セントエルモ新越谷4階
TEL番号 048-990-5656
FAX番号 048-990-5657
ホームページ <http://www.welbe.co.jp/>

～ メッセージ ～

ウェルビー新越谷駅前センターは本気で就職を目指す障がい者のための就労移行支援事業所です。

日々の通所・訓練を通して①毎日通所する事で規則正しい生活リズムや生活習慣の習得 ②社会人として必要なパソコンスキルやマナーの習得 ③履歴書の書き方、面接指導等細かな就職活動のサポートを通して、働き続ける力を培う場となっております。

ご興味のある方は随時見学・体験を承っておりますので、お気軽にお問い合わせください。

★ウェルビーの定着支援事業

対象者 : 就労移行支援等障がい福祉サービス利用を経て一般企業へご入職の方

支援内容 : ご当事者様との相談を通して業務面・生活面の課題を把握するとともに、課題解決に向けて企業担当者様や関係機関担当者様との連絡調整を実施するなど、必要となる支援をご提供します。

【 訓練内容 】

- ◆ パソコン訓練 : お1人1台パソコンを貸出します。Word・Excelの基礎応用を身につけることができます。
- ◆ ベーシックトレーニング : 郵便物の仕分けやクリップの検品、電卓計算など軽作業を通して、根気強く作業する体力・忍耐力・創意工夫する力等を養うことができます。
- ◆ ビジスマナー : 社会人としての基本となる知識、言葉遣い、服装、礼儀などを身につけることができます。
- ◆ コミュニケーション : グループワークやSSTでコミュニケーション能力を高めることができます。
- ◆ 企業実践 : オフィス仕様のセンター内にて実践的な模擬実習をご提供します。

カルディアこしがや駅前

(就労移行支援・就労定着支援)



ココロに寄りそう

KARDIA
CORPORATION

設置主体	株式会社カルディアコーポレーション
施設住所	越谷市赤山本町8-14 第1JMビル2階
TEL番号	048-999-6946
FAX番号	048-999-6947
ホームページ	https://kardia-hataraku.com/

～メッセージ～

カルディアでは就職を目指す障害のある方を
ワンストップでサポートしています。

- Step1 就労支援 ⇒ 就労に必要な知識やスキル向上の為にサポートをし、就職活動を進めていきます。
- Step2 職業紹介 ⇒ お一人おひとりに働き方を提案し、その方に合う仕事を探していきます。
- Step3 就労定着支援 ⇒ 就職がゴールではありません。気持ちよく長く働き続けられるように、私たちが企業との間に入り、働きやすい環境を整えます。

【プログラム内容】

AM…パソコントレーニング・資格取得学習・ワークサンプル幕張版の活用等。
PM…ビジネスワーク・グループワーク・体のセルフケア・創作活動・手芸等。

実習先での職場体験、応募書類（履歴書等）作成、面接同行等のサポートもします。
カルディアの見学・体験は随時受け付けております。お気軽にご連絡ください。

Cocorport南越谷駅前Office

(就労移行支援・就労定着支援)



設置主体 株式会社ココルポート

施設住所 越谷市南越谷1丁目20-6高木ビル5階

TEL番号 048-971-7269

FAX番号 048-971-7279

ホームページ <https://www.cocorport.co.jp/>

～メッセージ～

ココルポートでは、自己実現に向けて「どうすればできるか」を一緒に考えています。毎日気持ちよく過ごし、良い状態で仕事をするために、2つのことに重点を置いてサポートさせていただいております。

①人間関係を円滑にするコミュニケーションの方法

②セルフケア

利用者さんからは、「アットホームな雰囲気」が安心する」「豊富なプログラムがうれしい」「スタッフが話しやすいので一人で抱え込まずに解決できるようになった」というような声をいただいております。

Office見学を希望される方はお気軽にお問合せください！

LITALICOワークス南越谷

(就労移行支援)



設置主体 株式会社LITALICOパートナーズ

施設住所 埼玉県越谷市南越谷1-2875-2 南越谷ローヤルコーポ 1F

TEL番号 048-961-6005

FAX番号 048-961-6006

ホームページ <https://works.litalico.jp/center/saitama/minamikoshigaya/>

～メッセージ～

一人ひとりにマッチングした就職を応援します！

人がみんな違うように、その人に適した職場や働き方も人それぞれ異なります。私たちは一人ひとりの強みやニーズを尊重しながら、あなたに合った就職先を見つけるサポートをします。

1人では不安や焦りも多い就職活動ですが、私たちと一緒にいることにより不安を軽減し、一緒に長く働き続けられる職場を見つけませんか。スタッフ一同お待ちしております！

多機能事業所せんげん台「世一緒」

(就労継続支援B型・就労定着支援)



設置主体 特定非営利活動法人障害者の職場参加をすすめる会

施設住所 越谷市千間台西三丁目1-16

TEL番号 048-971-8038

FAX番号 048-971-8038

～メッセージ～

「世一緒」は、令和3年8月から多機能型事業所として、就労継続支援B型を併設しました。

障がいの種別や重度・軽度を問わず、職場参加や実習を通して多様な形で就労できるよう支援します。それぞれにとって無理のない働き方（短時間就労、超短時間就労など）を探ってゆきます。

プログラムは地元農産の有機野菜（無農薬、無肥料の自然栽培をしている方もいます。）や手作りの革工芸品や編み物などの手芸品の店頭販売、ポスティング、通信発送作業、花壇整備、除草作業などを行っています。

働きたい方、就職のためのサポートを受けたい方、興味のある方は、ぜひお気軽にお問い合わせください。
「就労定着支援」も行っております。

サムズアップワークス

【自立訓練・就労移行支援・定着支援】



設置主体 株式会社 柳生RPlus

施設住所 埼玉県越谷市越ヶ谷1-11-36TOHO36ビル 3F

TEL番号 048-940-6232 担当者 霜田 伸彦

FAX番号 048-999-6348

ホームページ <https://thumbsup-works.com/>

<https://self-support.thumbsup-works.com/>

～メッセージ～

現在越谷市で唯一の「自立訓練（生活訓練）」の場です。

就労に向けた準備をもっとゆっくり、そしてもっと丁寧に進められたら、という思いのある方と向き合うため、設立いたしました。

生活リズム、金銭管理、コミュニケーションをはじめとする社会性など必要なスキル向上のための訓練を提供します。

また、就労移行と併設されている特性を生かし、作業訓練などのステップアップした活動や就労移行のメンバーとの自然なかかわりもできます。そのような活動から、次のステージへスムーズに進める事をモットーとしています。ひとりひとり違う課題、目標とともに向き合い、ともに社会参加への道のりを歩んでいく場所です。

個と寄り添う「就労移行支援」

仕事は、テクニカルスキルもさることながら、ヒューマンスキルが大きなカギを握っています。当事業所では、ヒューマンスキルやコミュニケーション力を付けるための講座体制に取り組んでいます。デザインの入り口となるアートワークス講座・点字や手話なども人気の講座です。

就職準備に関しては、人材ビジネスに長く携わってきた担当者が、面接対策から、簡単な書類作成の方法、求人への探し方など、丁寧にフォローさせていただきます。

また、車いすユーザーさんが、ストレスなく通うことができるのも当事業所の特徴の一つです。

障害の種別に関係なく、職員と共に人間として成長できる場所です。

就労移行支援事業所リンクス新越谷

(就労移行支援・就労定着支援事業)



設置主体 株式会社リンクス

施設住所 埼玉県越谷市南越谷4-17-5 ラメールハイビル1F

TEL番号 048-940-8895

担当者 サービス管理責任者 島本 昭平

FAX番号 048-940-8896

ホームページ <https://links-service.jp/>

～メッセージ～

就労移行支援事業所リンクスは、障がいや難病をお持ちの方の就職・復職を支援する機関です。

リンクス新越谷では、一人ひとりに合った個別の訓練プログラムをお組みいたします。

利用される方の障害特性、職務経歴、現在のスキルから希望する働き方をヒアリングし、個別の訓練プログラムを組むことで、自分のペースで無理のない訓練が実現します。

作業系訓練、事務系訓練からプログラミング訓練、クリエイティブ系の訓練まで幅広い分野に対応可能です。

見学・体験は随時受け付けておりますので、まずはお気軽にご相談ください。

地域活動支援センター ひかりの森

(地域活動支援センターⅢ型・視覚障がい者の自立と生活の総合支援)



歩行訓練↑



音声パソコン↑



点字名刺の制作→

設置主体 NPO法人 視覚障がい者支援協会・ひかりの森

施設住所 埼玉県越谷市弥生町1-9 山崎ビル2F

TEL番号 048-962-9888

FAX番号 048-962-9888

ホームページ <http://npo-hikarinomori.com/>

～メッセージ～

ひかりの森は、目が不自由になった人たちへ
安心・交流・訓練の場を提供します。

月) ほっとロービジョン・フレンズデイ・点字

火) 音声パソコン・福祉機器・点字名刺の制作 等

水) 日常生活訓練(調理実習など)・健康気功

木) 移動訓練

金) 音声パソコン・卓球バレーボール・地域交流

◆就労支援、相談支援 ◆各種イベント、ピアサロン 等

★週一日からでも、活動内容を選択できます。

★個人のニーズに合わせた支援プログラムを組みます。

★見学や体験も歓迎します。

越谷地域生活支援センター 有朋（ゆうほう）

（地域活動支援センターⅠ型・相談支援事業《基本相談・計画相談》）



除草・花壇管理作業に参加した様子



折込作業の様子

設置主体 医療法人 秀峰会（しゅうほうかい）

施設住所 埼玉県越谷市七左町4-100-4

TEL番号 048-985-3386

FAX番号 048-985-6683

ホームページ http://www.rakuzan.or.jp/shuhokai/card_yuho.html

～メッセージ～

地域活動支援センターⅠ型（主たる対象者は精神や知的に障害を持たれている方）創作的活動又は生産活動の機会の提供、社会との交流等を行う施設です。障害を持つ方が地域で自立し充実した日常生活・社会生活を営むことができるよう、活動の場、社会や人との交流を行い積極的な社会参加への機会の提供を行っています。地域でその方らしく、またいきいきとした生活を送っていただくための必要な情報の提供も行います。

＊活動内容＊

フリースペースの提供・活動プログラム（ミーティング・編集委員会・折込作業・就労支援講座等）・入浴サービス・月ごとのイベント
その他、相談支援事業やサロンゆう（家族会）事務局としても行っています。

見学も可能です。まずはお気軽にお電話ください。

有朋ブログ『つれづれ有朋』<http://ameblo.jp/yu-hou/>
にて活動報告も行っております。